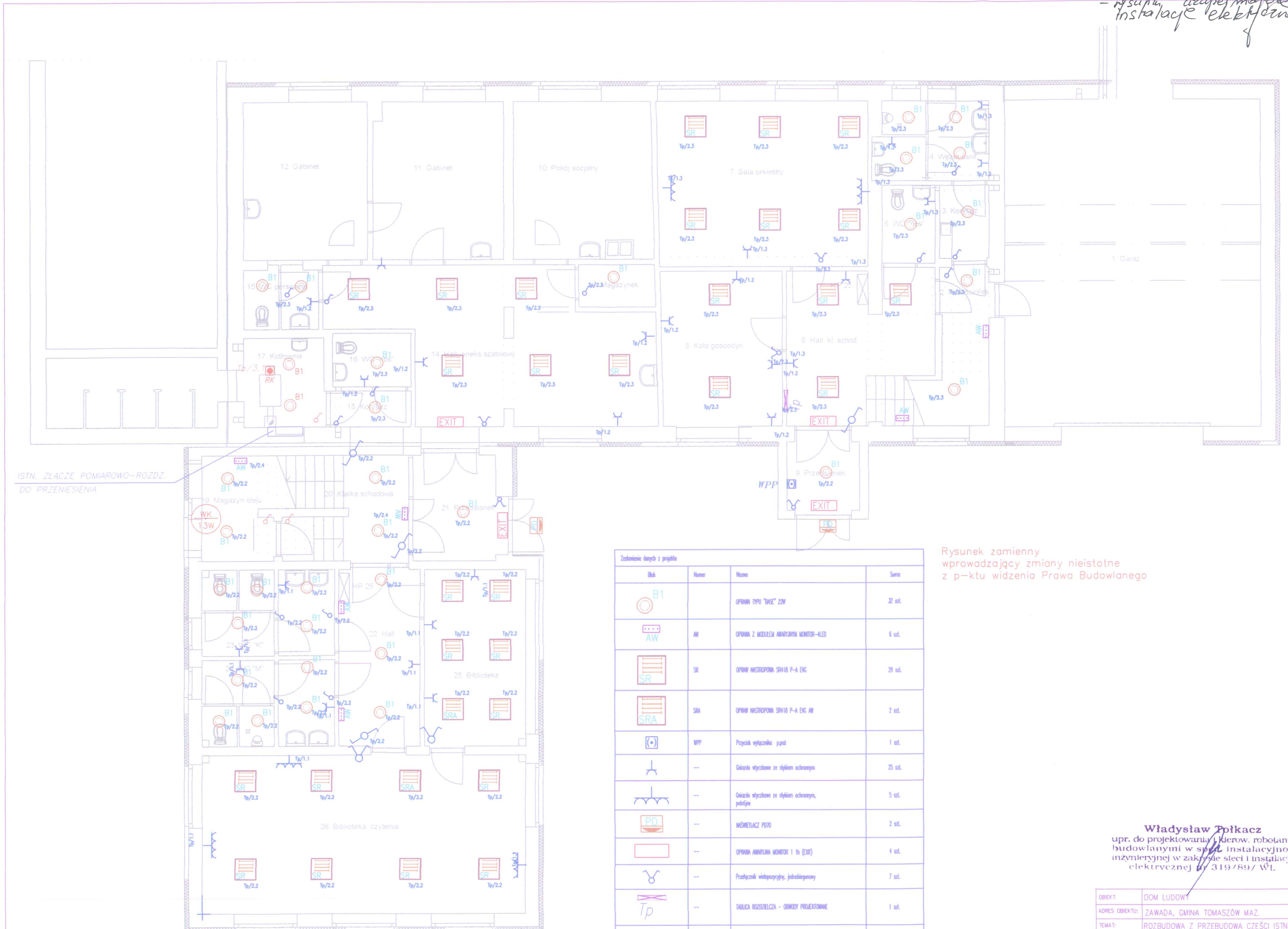


do SIH2  
 Zaliczenie m. 12 b  
 - rysunki instalacji elektrycznej



ISTN. ZŁĄCZE POMIAROWO-ROZDZ.  
 DO PRZENIESIENIA

ZPR  
 (nowa lokalizacja)

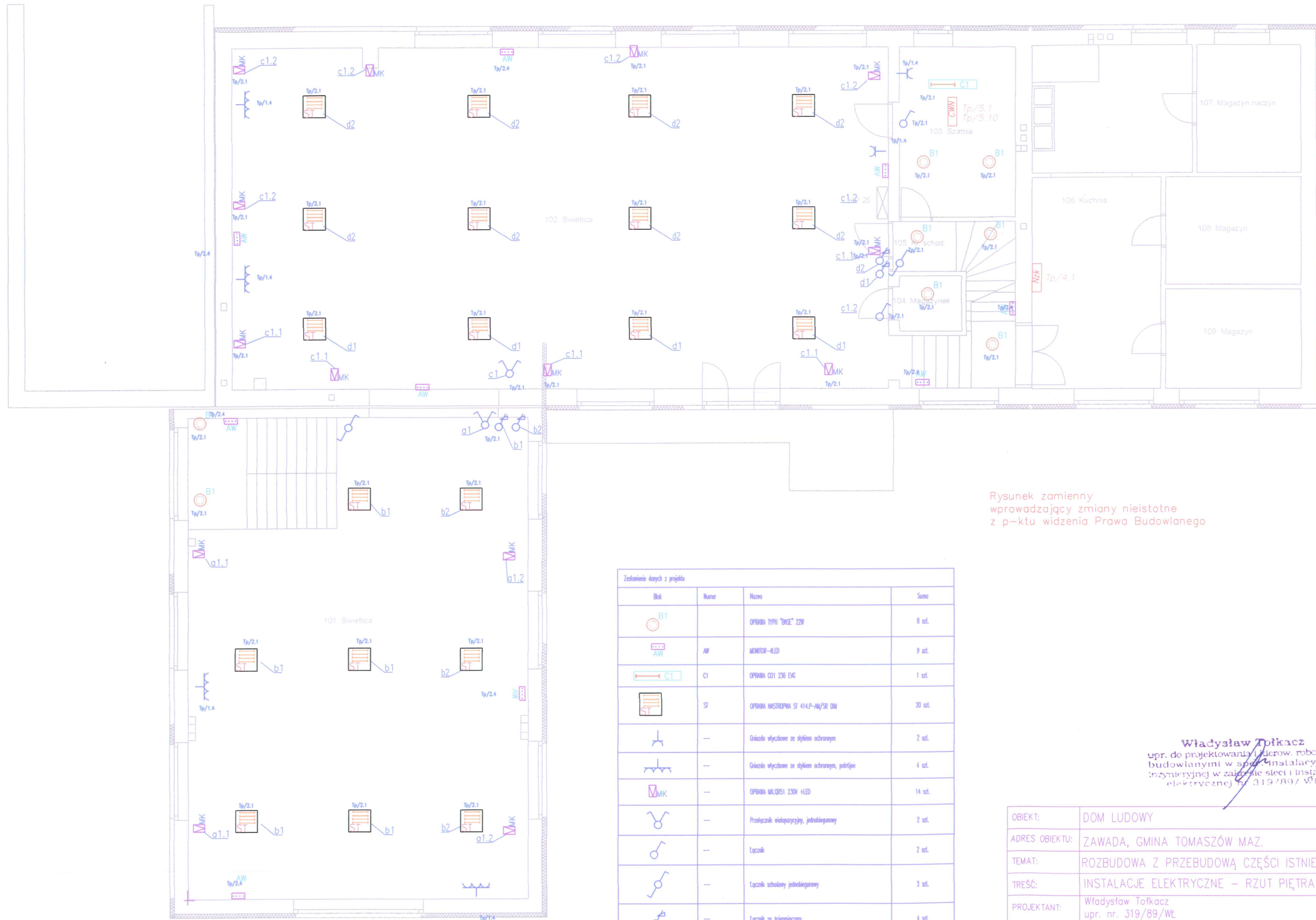
Zakreślenie danych z projektu

Ikona	Numer	Nazwa	Suma
B1		OPRAWA TYPU "OKS" ZW	32 szt.
AW		OPRAWA Z MODELEM AWARYJNY MONITOR-LED	6 szt.
SR		OPRAWA WSKRZEPONA SRH16 P-A EKG	29 szt.
SRA		OPRAWA WSKRZEPONA SRH16 P-A EKG AW	2 szt.
WPP		Przełącznik wyłącznika p.ppt	1 szt.
		Osłona wtyczkowa ze stykiem ochronnym	25 szt.
		Osłona wtyczkowa ze stykiem ochronnym, jednofazowa	5 szt.
PD		Wskazelnica PIDO	2 szt.
		OPRAWA AWARYJNA MONITOR 1 th (ZS)	4 szt.
		Przełącznik widozawierający, jednofazowy	7 szt.
		TABLICA ROZDZIELCZA - OBWODY PROJEKTYWNE	1 szt.
		Łącznik	13 szt.
		Łącznik schodowy jednofazowy	4 szt.

Rysunek zamienny  
 wprowadzający zmiany nieistotne  
 z p-ktu widzenia Prawa Budowlanego

**Władysław Tołkacz**  
 upr. do projektowania i kierow. robotami  
 budowlanymi w spec. instalacyjno-  
 inżynierskiej w zakresie sieci i instalacji  
 elektrycznej nr 319/89/WŁ

OBIEKT:	DOM LUDOWY		
ADRES OBIEKTU:	ZAWADA, GMINA TOMASZÓW MAZ.		
TEMA:	ROZBUDOWA Z PRZEBUDOWĄ CZĘŚCI ISTNIEJĄCEJ		
TREŚĆ:	INSTALACJE ELEKTRYCZNE - RZUT PARTERU		
PROJEKTANT:	Władysław Tołkacz upr. nr. 319/89/WŁ		
SPRAWDZAJĄCY:	inż. Janusz Buczyński upr. nr. 100/64		
STADIUM:	SKALA:	DATA:	NR. RYS.
P. B. W.	1:100	12.2012	E-01/Z1



Rysunek zamienny  
wprowadzający zmiany nieistotne  
z p-ktu widzenia Prawa Budowlanego

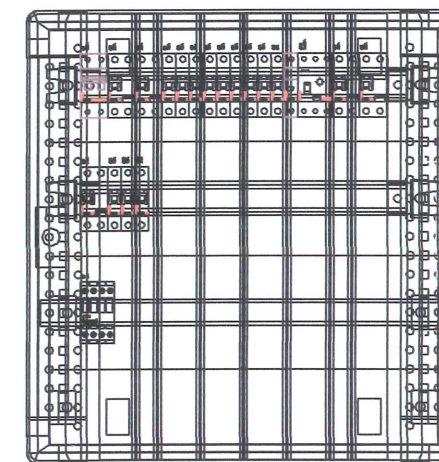
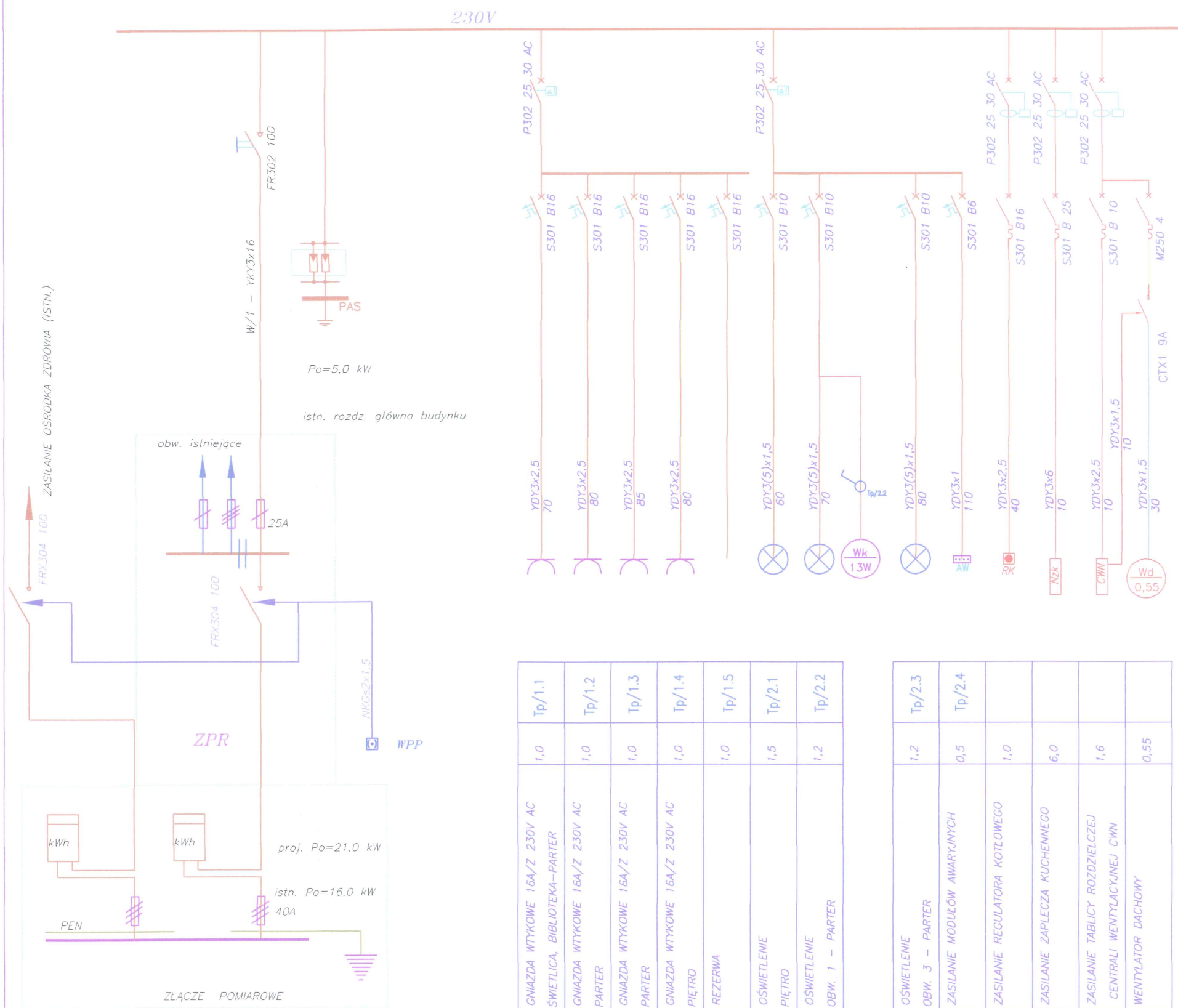
Zestawienie danych z projektu

Symbol	Numer	Nazwa	Ilość
B1		OPRAWA TYPU "BKSZ" 22W	8 szt.
AW	AW	MONITOR-LED	9 szt.
CI	CI	OPRAWA COI 236 EVC	1 szt.
ST	ST	OPRAWA WĘSTROPNA ST 414P-AW/SR 0W	20 szt.
~	-	Przełącznik wyciskowy ze stykiem ochronnym	2 szt.
~	-	Przełącznik wyciskowy ze stykiem ochronnym, pokrętło	4 szt.
MK	-	OPRAWA WŁÓKNIŚCI 230V HLED	14 szt.
~	-	Przełącznik wielopozycyjny, jednobiegunowy	2 szt.
~	-	Łącznik	2 szt.
~	-	Łącznik schodowy jednobiegunowy	2 szt.
~	-	Łącznik ze ściemniaczem	4 szt.

**Władysław Tołkacz**  
upr. do projektowania i kier. robotami  
budowlanymi w spec. instalacyjno-  
inżynierskiej w zakresie sieci i instalacji  
elektrycznej nr. 319/89/WŁ

OBIEKT:	DOM LUDOWY		
ADRES OBIEKTU:	ZAWADA, GMINA TOMASZÓW MAZ.		
TEMAT:	ROZBUDOWA Z PRZEBUDOWĄ CZĘŚCI ISTNIEJĄCEJ		
TREŚĆ:	INSTALACJE ELEKTRYCZNE – RZUT PIĘTRA		
PROJEKTANT:	Władysław Tołkacz upr. nr. 319/89/WŁ		
SPRAWDZAJĄCY:	inż. Janusz Buczyński upr. nr. 100/64		
STADIUM: P. B. W.	SKALA: 1:100	DATA: 12.2012	NR. RYS. E-02/Z2





NR KAT	Opis	Ilość
4334	ROZŁ. IZOL. FR 302 100 A	1
8909	WYŁ. RÓŻNIC. P 302 25 A 30 mA AC	5
20051	PASEK ZAŚLEPEK 24M	1
20153	XL3 400 ROZDZ. IZOLACYJNA W. 600	1
20201	WSP. TH 35 ALU. + ZACZEPY 24M REGUL.	2
20204	WSP. TH 35 24M BEZ ZACZEPÓW	1
20253	DRZWI PROFILOWANE METAL W. 600	1
20350	OSŁONA IZOLACYJNA 24M W. 150	2
20391	OSŁONA IZOLACYJNA PEŁNA W. 100	1
20392	OSŁONA IZOLACYJNA PEŁNA W. 150	1
29305	STYCZNIK CTX-1 9 A 400 VAC NO	1
37301	LISTWA PRZYŁĄCZENIOWA 440 mm	1
603950	OCHRONNIK PRZECIWPZRZEP. B+C 1P	1
605506	WYŁ. S 301 B 6 1P 6 A 6 kA	1
605508	WYŁ. S 301 B 10 1P 10 A 6 kA	4
605510	WYŁ. S 301 B 16 1P 16 A 6 kA	6
605512	WYŁ. S 301 B 25 1P 25 A 6 kA	1
606806	WYŁ. M250 2,5 A	1

	Tp/1.1	Tp/1.2	Tp/1.3	Tp/1.4	Tp/1.5	Tp/2.1	Tp/2.2
GNAZDA WTYKOWE 16A/Z 230V AC	1,0						
ŚWIETLICA, BIBLIOTEKA-PARTER		1,0					
GNAZDA WTYKOWE 16A/Z 230V AC PARTER			1,0				
GNAZDA WTYKOWE 16A/Z 230V AC PARTER				1,0			
GNAZDA WTYKOWE 16A/Z 230V AC PIĘTRO					1,0		
REZERWA						1,5	
OŚWIETLENIE PIĘTRO							1,2
OŚWIETLENIE OBW. 1 - PARTER							

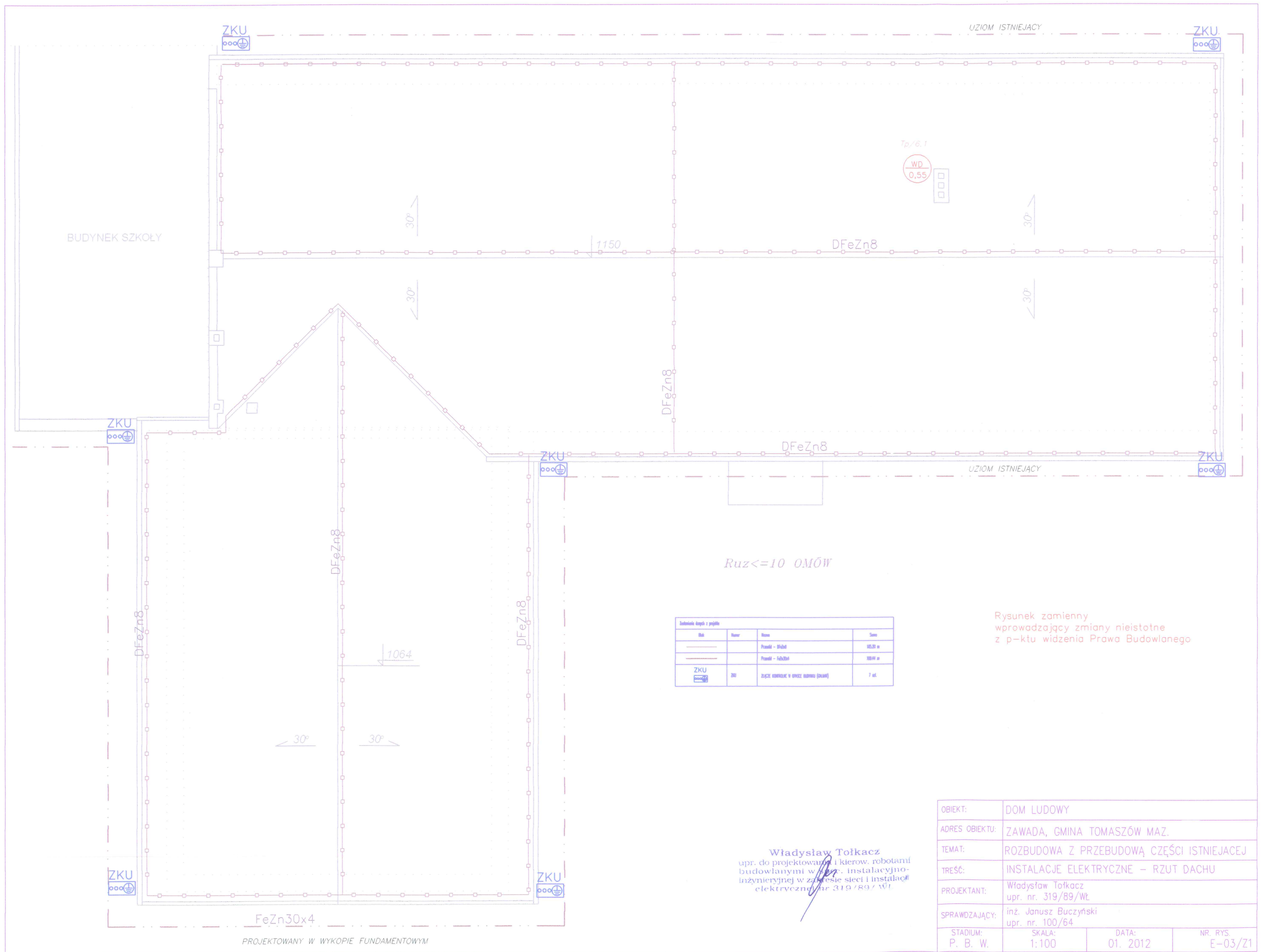
	Tp/2.3	Tp/2.4				
OŚWIETLENIE OBW. 3 - PARTER	1,2					
ZASILANIE MODUŁÓW AWARYJNYCH		0,5				
ZASILANIE REGULATORA KOTŁOWEGO			1,0			
ZASILANIE ZAPLECZA KUCHENNEGO				6,0		
ZASILANIE TABLICY ROZDZIELCZEJ CENTRALI WENTYLACYJNEJ CWN					1,6	
WENTYLATOR DACHOWY						0,55

TN-S

Rysunek zamienny wprowadzający zmiany nieistotne z p-ktu widzenia Prawa Budowlanego

Władysław Tołkacz  
upr. do projektowania kierow. robotami budowlanymi w zakresie instalacyjno-inżynierskiej w zakresie sieci i instalacji elektrycznej nr 319/89/WŁ

OBIEKT:	DOM LUDOWY
ADRES OBIEKTU:	ZAWADA, GMINA TOMASZÓW MAZ.
TEMAT:	ROZBUDOWA Z PRZEBUDOWĄ CZĘŚCI ISTNIEJĄCEJ
TREŚĆ:	SCHEMAT ZASILANIA - ROZDZIELNICA Tp.
PROJEKTANT:	Władysław Tołkacz upr. nr: 319/89/WŁ
SPRAWDZAJĄCY:	inż. Janusz Buczyński upr. nr. 100/64
STADIUM:	SKALA:
P. B. W.	DATA:
	05.2012
	NR. RYS.
	E-04/22



Legenda linii i symboli

Linia	Nazwa	Wskazanie	Symbol
—	Przewód - stal	1000 m	—
—	Przewód - miedziany	1000 m	—
ZKU	Zone	Zone wyłączenia w czasie awarii (ZKU)	7 m

Rysunek zamienny wprowadzający zmiany nieistotne z p-ktu widzenia Prawa Budowlanego

**Władysław Tołkacz**  
 upr. do projektowania i kierow. robotami budowlanymi w z-ku. instalacyjno-inżynierskiej w zakresie sieci i instalacji elektrycznych nr 319/89/WŁ

OBIEKT:	DOM LUDOWY		
ADRES OBIEKTU:	ZAWADA, GMINA TOMASZÓW MAZ.		
TEMAT:	ROZBUDOWA Z PRZEBUDOWĄ CZĘŚCI ISTNIEJACEJ		
TREŚĆ:	INSTALACJE ELEKTRYCZNE - RZUT DACHU		
PROJEKTANT:	Władysław Tołkacz upr. nr. 319/89/WŁ		
SPRAWDZAJĄCY:	inż. Janusz Buczyński upr. nr. 100/64		
STADIUM:	SKALA:	DATA:	NR. RYS.
P. B. W.	1:100	01. 2012	E-03/Z1

PROJEKTOWANY W WYKOPIE FUNDAMENTOWYM