

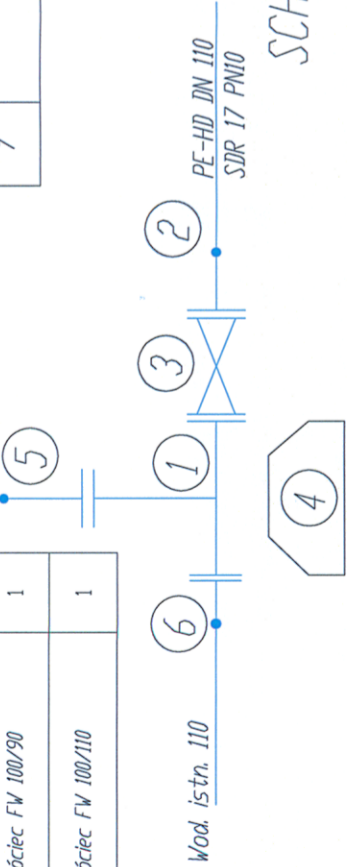
SCHEMAT WĘZŁÓW HYDRANTOWYCH

WT4; WT8; WT11 (3 komplety)

SCHEMAT WĘZŁA WT1;

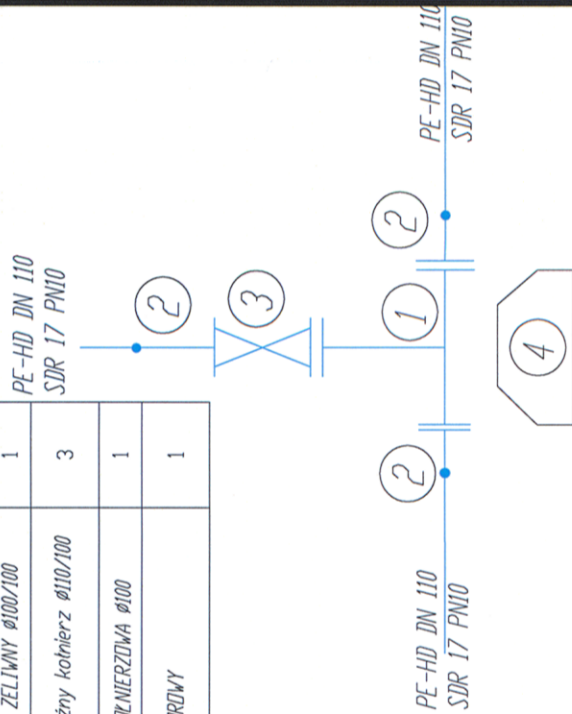
LP	RODZAJ	SZT.
1	TRĄBNIK KOLENIOWY ŻELIŃNY Ø100/80	1
2	PRZEJŚCIE PE/STAL - luźny kolnierz Ø110/100	1
3	ZASUWA ŻELIŃNA KOLENIOWA Ø100	1
4	BLOK OPOROWY	1
5	Króciec FV 100/90	1
6	Króciec FV 100/110	1

wod. istn. 80

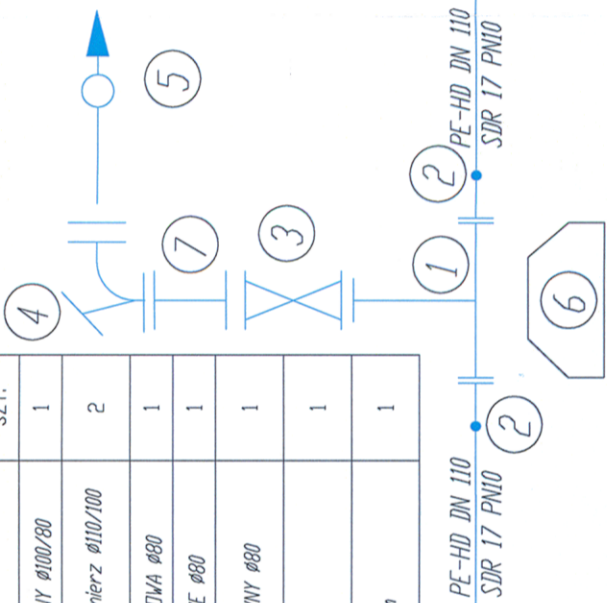


SCHEMAT WĘZŁA WT6;

LP	RODZAJ	SZT.
1	TRĄBNIK KOLENIOWY ŻELIŃNY Ø100/100	1
2	PRZEJŚCIE PE/STAL - luźny kolnierz Ø110/100	3
3	ZASUWA ŻELIŃNA KOLENIOWA Ø100	1
4	BLOK OPOROWY	1



LP	RODZAJ	SZT.
1	TRĄBNIK KOLENIOWY ŻELIŃNY Ø100/80	1
2	PRZEJŚCIE PE/STAL - luźny kolnierz Ø110/100	2
3	ZASUWA ŻELIŃNA KOLENIOWA Ø80	1
4	KOLAND ŻELIŃNE STOPOWE Ø80	1
5	HYDRANT NADZIEMNY ŻELIŃNY Ø80	1
6	BLOK OPOROWY	1
7	KRÓCIEC FF L=600mm	1



STAROSTWO POWIATOWE
Wydział Architektury i Budownictwa
97-200 Tomaszów Maz.
ul. Św. Antoniego 41

ZAKRES REWIZJI
DATA

Tytuł OPRACOWANIA
Projekt budowlany budowy sieci wodociągowej w miejscowości Twarda gmina Tomaszów Mazowiecki.

INWESTOR
GMINNY ZAKŁAD KOMUNALNY
TOMASZÓW MAZOWIECKI
UL. PREZYDENTA I. MOŚCICKIEGO 31/33
97-200 TOMASZÓW MAZ.

GENERALNY PROJEKTANT
P.P.W. "BIOPROJEKT"
Grzegorz Jaśki
ul. Fabryczna 26
97-310 Moszczenica

ADRES DO KORESPONDENCJI:
97-300 Piotrków Tyb.
ul. Armii Krajowej 22b/9
(044) 737-09-10
biuro@bioprojekt.pl

NR KONTRAKTU:
NR UMOWY:
DATA UMOWY: 14.01.2014

JEDNOSTKA PROJEKTOWA
P.P.W. "BIOPROJEKT"
Grzegorz Jaśki
ul. Fabryczna 26
97-310 Moszczenica

IMIE I NAZWISKO
PROJEKTANT:
ASYSTENT PROJEKTANTA:
MGR INŻ. GRZEGORZ JAŚKI

NR UPRAWNIEN
GR.IV.7342(48)94

PODPIS:
MACIEJ JAŚKI
KATARZYNA KLESZCZ

LOD./PWOS./PWOS/11

FAZA	PROJEKT BUDOWLANY	OZNACZENIE FAZY	PB
BRANŻA	SANITARNA	OZNACZENIE BRANŻY OGÓLNE	IS
Tytuł RYSUNKU	SCHEMATY WĘZŁÓW	OZNACZENIE RYSUNKU SZCZEGÓLNE	S

SKALA	-	NR RYSUNKU	PB-W-IS-04	REWIZJA	00
DATA	2014.02				