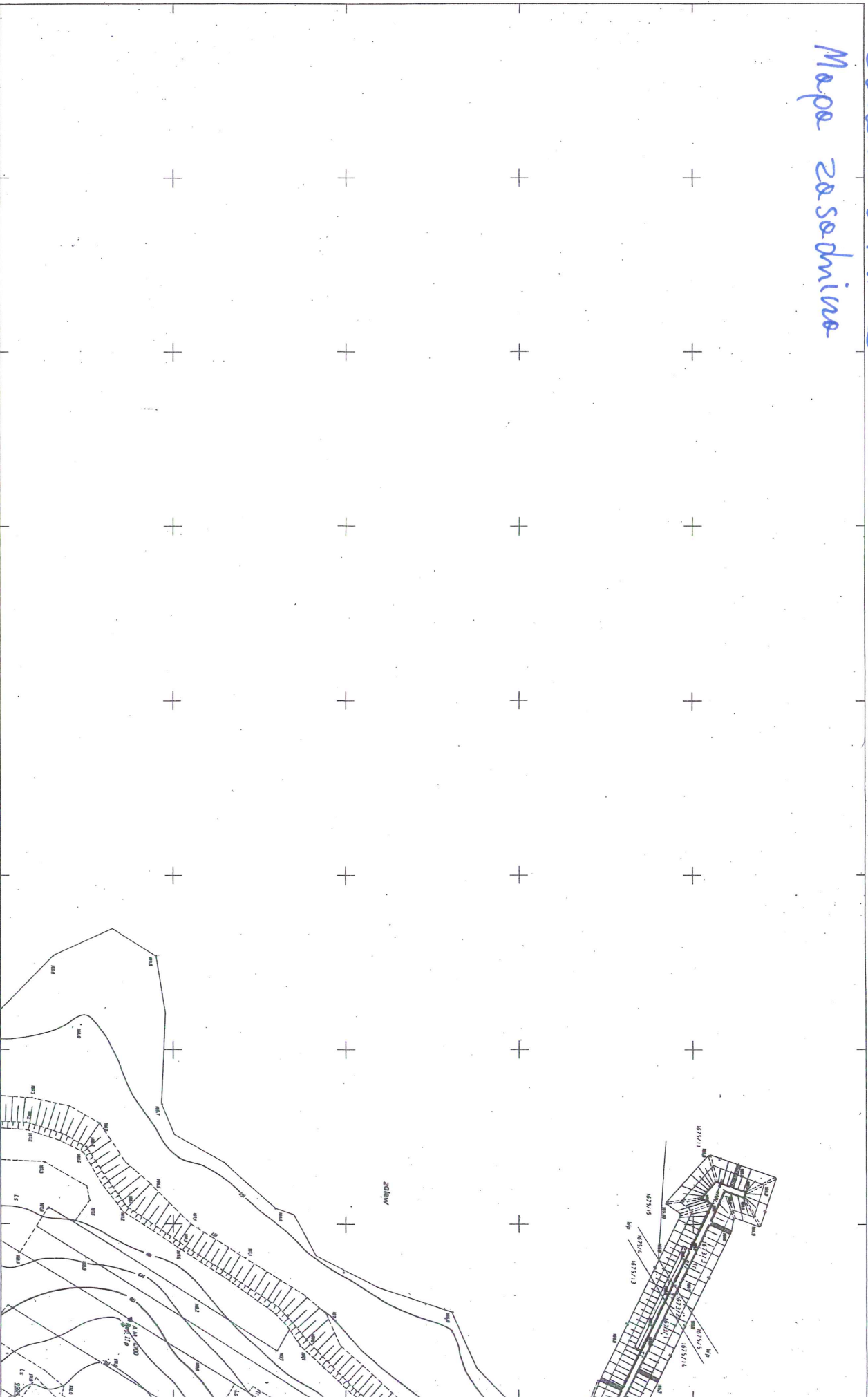


Ziemia nr 2
Mapa zasobowa

GM. TOMASZÓW MAZOWIECKI woj. piotrkowskie



123.343.173

1:1000 1499/73 - 397/86

OBJEKT: „Zbiornik Sulejów”

MAPA SYTUACYJNO-WYSOKOŚCIOWA

Zbiornik w t. 1986 przez

OKRĘGOWE PRZEDSIĘBIORSTWO GEODEZYJNO-KARTOGRAFICZNE

w ŁODZI

Kierownik Pracowni mgr J. Kubiak

Wzrost: 170 cm

1984

Wzrost: 170 cm

1984



Wzrost: 170 cm	
171	221

CS 6642 KŁB: 201C

Wzrost: 170 cm

Zołaczka Nr 2
Mapa zasadnicza

GM. TOMASZÓW MAZOWIECKI woj. piotrzkowskie



123.34.3.123

1:1000 4499/53

MAPA SYTUACYJNO-WYSOKOŚCIOWA

Zdjęcie w. 1986 przez
DIREKCJĘ PRZEMISŁOWO-GEODEZYJNO-KARTOGRAFICZNE
w TORUNIU

OBIEKT: Złoty Słup

Zasiegnięte grunty
114 124
171

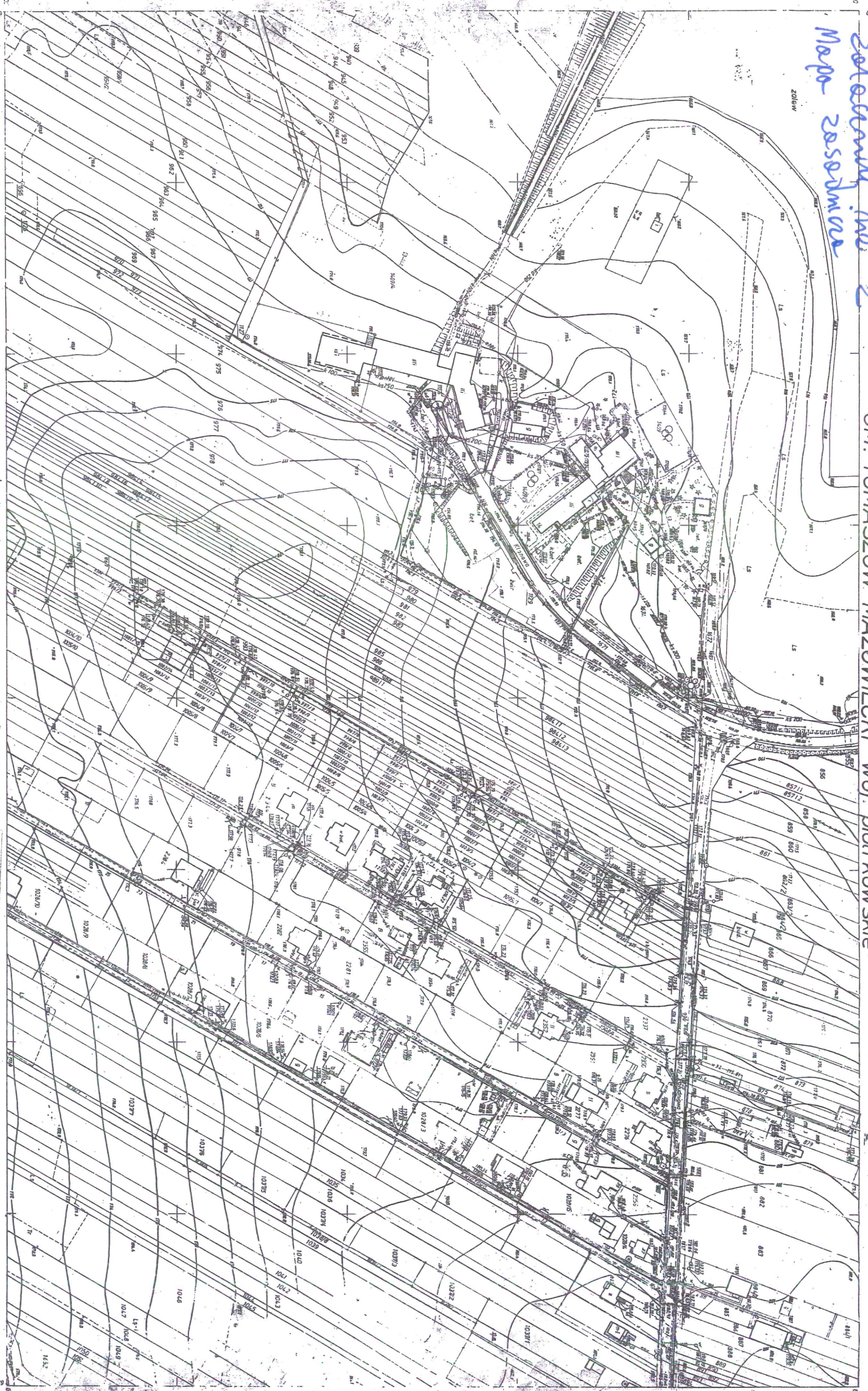
Wielkość skali	1:1000
Wielkość formatu	A3
Wielkość arkusza	123.34.3.123
Wielkość skali	1:1000
Wielkość formatu	A3
Wielkość arkusza	123.34.3.123

65 6664 4499/53

Województwo Mazowieckie
Urząd Geodezyjno-Kartograficzny
w Toruniu

Zobaczmy i
Mapa zasadnicza

UL. LOTARZÓW MAŁOWIECI
WJ. PIŁKARSKI



MAPA SYTUACYJNO - WYSOKOŚCIOWA

120.343.174

1:1000

1499/74 - 337/86

Założona w r. 1896 przez
OKRĘGOWE URZĘDZIE BIURO LITWO GOSPODZYNIO - IZLET S.P. S.A.
W ŁODZI

Zamknięta obszar
172 173 183 222

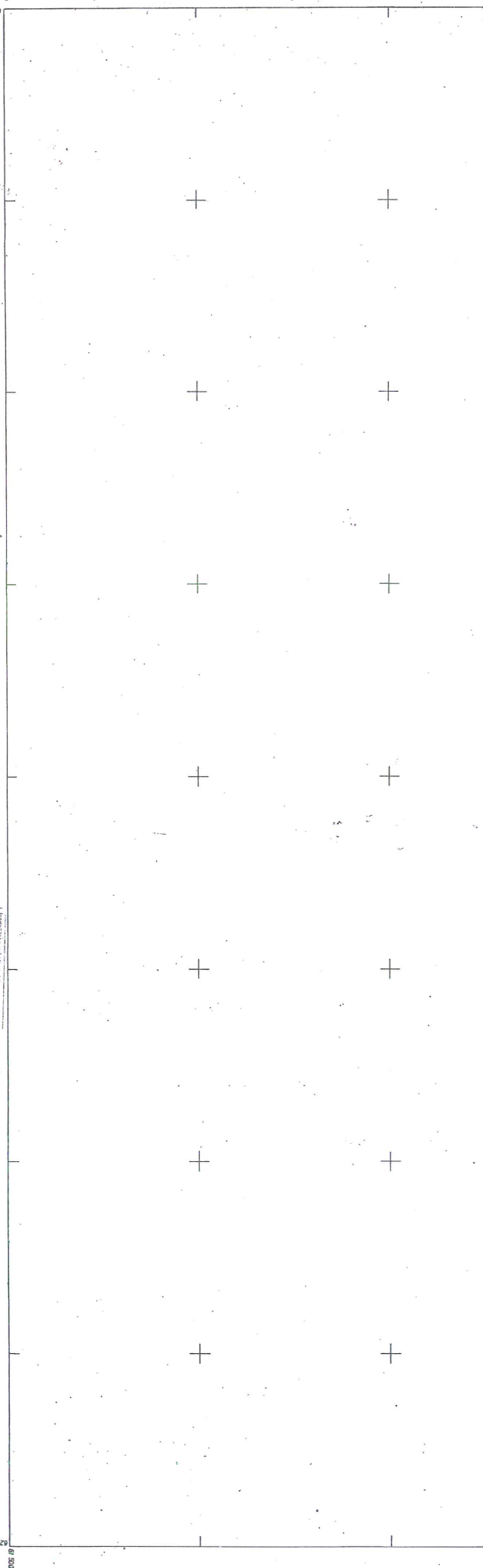
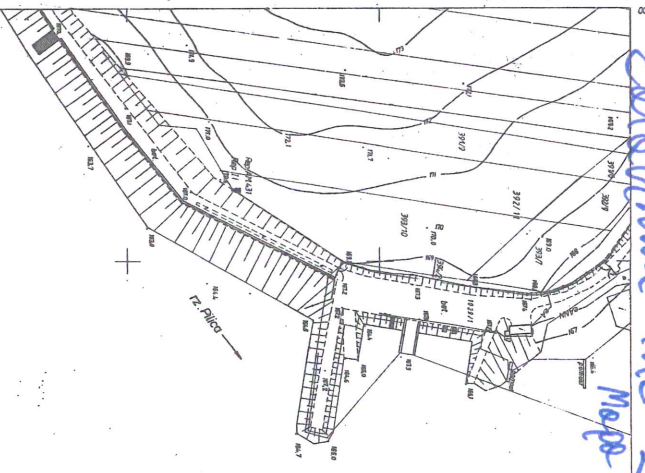
SYTUACJA
WJ. 120.343.174

65 6642 K&S 8016

Wydział Geodezji i Kartografii
Urząd Miasta Łodzi

Zabranione na 4
Mapa Zasiedlona

GM. TOMASZOW MAZOWIECKI woj. piotrkowskie



123.343.171

1:1000 1299/63 - 397/86

MAPA SYTUACYJNO-WYSOKOŚCIOWA

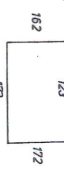
Zobowiązanie w r. 1986 przez

OKRĘGOWE PRZEDSIĘBIORSTWO GEODEZYJNO-KARTOGRAFICZNE

w Łodzi

OBIEKT: Zbiornik Salejów

Krajowa Pracownia map i Kartografiki
Kierownik Zakładu: mgr inż. Paweł Krawczyk



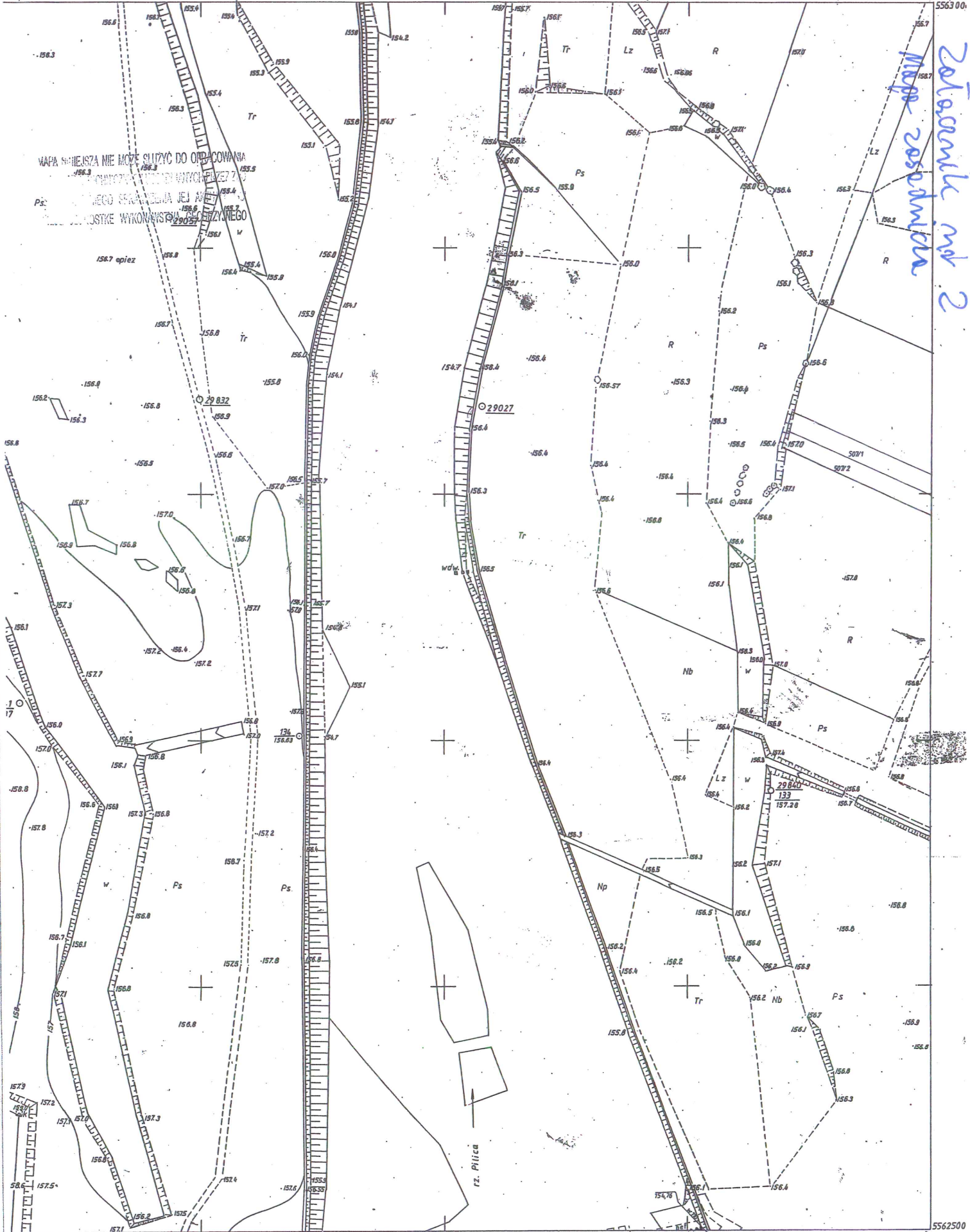
Nazwa obiektu		123.343.171	
Lp. arkusza		162	
Lp. arkusza		172	
Lp. arkusza		173	
Lp. arkusza		174	
Lp. arkusza		175	
Lp. arkusza		176	
Lp. arkusza		177	
Lp. arkusza		178	
Lp. arkusza		179	
Lp. arkusza		180	
Lp. arkusza		181	
Lp. arkusza		182	
Lp. arkusza		183	
Lp. arkusza		184	
Lp. arkusza		185	
Lp. arkusza		186	
Lp. arkusza		187	
Lp. arkusza		188	
Lp. arkusza		189	
Lp. arkusza		190	
Lp. arkusza		191	
Lp. arkusza		192	
Lp. arkusza		193	
Lp. arkusza		194	
Lp. arkusza		195	
Lp. arkusza		196	
Lp. arkusza		197	
Lp. arkusza		198	
Lp. arkusza		199	
Lp. arkusza		200	

60 606 K.A.B. 2016

Wydział Geodezji i Kartografiki
Krajowa Pracownia map i Kartografiki
Kierownik Zakładu: mgr inż. Paweł Krawczyk

*Zołomnik nr 2
mapa zasadnicza*

MAPA NINIEJSZA NIE MOŻE SŁUżyć DO OPRACOWANIA
PROJEKTÓW BUDOWLANYCH I WYKONANIA
INNYCH DZIAŁAŃ, JEJ AMBICJĄ
JEST TYLKO WYKONANIE PRAC
PROJEKTOWYCH WYKONAWCZEGO



173
23
Gm. TOMASZÓW MAZOWIECKI woj. piotrzkowskie
wies Swołszewice Małe - Park
Biblica Swołszewice
Gmina Tomaszów Maz.
Dziękuję za pomoc

WYKONANIE WYSOKOŚCI
MAPA
Dopasowany i wykonany w Pracowni
Reprodukcyjnej Górnego Przemysłu
Geodezyjnego Kartograficznego w Łodzi, Nr rej. 123/86
Kierownik Pracowni Reprodukcyjnej
mgr Anna Winer
Skala 1 : 1000
MAPA NINIEJSZA NIE MOŻE SŁUżyć DO OPRACOWANIA
PROJEKTÓW BUDOWLANYCH I WYKONANIA
INNYCH DZIAŁAŃ, JEJ AMBICJĄ
JEST TYLKO WYKONANIE PRAC
PROJEKTOWYCH WYKONAWCZEGO

Informacja o zgodności niniejszej kopii z brudnopisem podpisany przez Inspektora Geodezyjnego i Kartograficznego	
Wzrost i data wydania	EGZ.OSTA TOMASZOWSKI
Wzrost i data wydania	SATWIS
Wzrost i data wydania	105 345 124
Wzrost i data wydania	Z. STAROSTY
Wzrost i data wydania	9-8 LUT 2016
Wzrost i data wydania	Dariusz Jabłoński
Wzrost i data wydania	Biuro Geodezyjne i Kartograficzne
Wzrost i data wydania	Geodezyjne i Kartograficzne

STAROSTWO POWIATOWE
w Tomaszowie Maz.
ul. Św. Anzelmiego 41
WYDZIAŁ OPRACOWAŃ BUDOWLANYCH
KARTOGRAFY
OSIEMNAŚCIEM
GEODEZYJNE I KARTOGRAFY
Nr 64 6642 75P 6516

Polaczniki nr 2
 Mapa zasadnicza

GM. TOMASZÓW. MAZOWIECKI WOJ. PIOTRKOWSKIE



1:1000

123.343.174

1299/72 - 337/86

MAPA SITUACYJNO - WYSOKOSCOWA

Zakazone w r. 1888 przez

ORGANOWE: KRZYSZTOF BORTO - 050427 JND - 14 FT 67 - 11.31.1972

W. 1002

Geodzy: S. J. 1972

173

172

222

483

Zamknięcie: 1972

Wzrost	173
Waga	72
Temperatura ciała	37,0
Ciężar serca	300
Ciepota ciała	37,0
Ciepota skóry	37,0
Ciepota krwi	37,0
Ciepota płuc	37,0
Ciepota wątroby	37,0
Ciepota nerek	37,0
Ciepota jelit	37,0
Ciepota pęcherzyka żółciowego	37,0
Ciepota pęcherzyka moczowego	37,0
Ciepota pęcherzyka żółciowego	37,0
Ciepota pęcherzyka moczowego	37,0
Ciepota pęcherzyka żółciowego	37,0
Ciepota pęcherzyka moczowego	37,0
Ciepota pęcherzyka żółciowego	37,0
Ciepota pęcherzyka moczowego	37,0

BRANSONIOWA

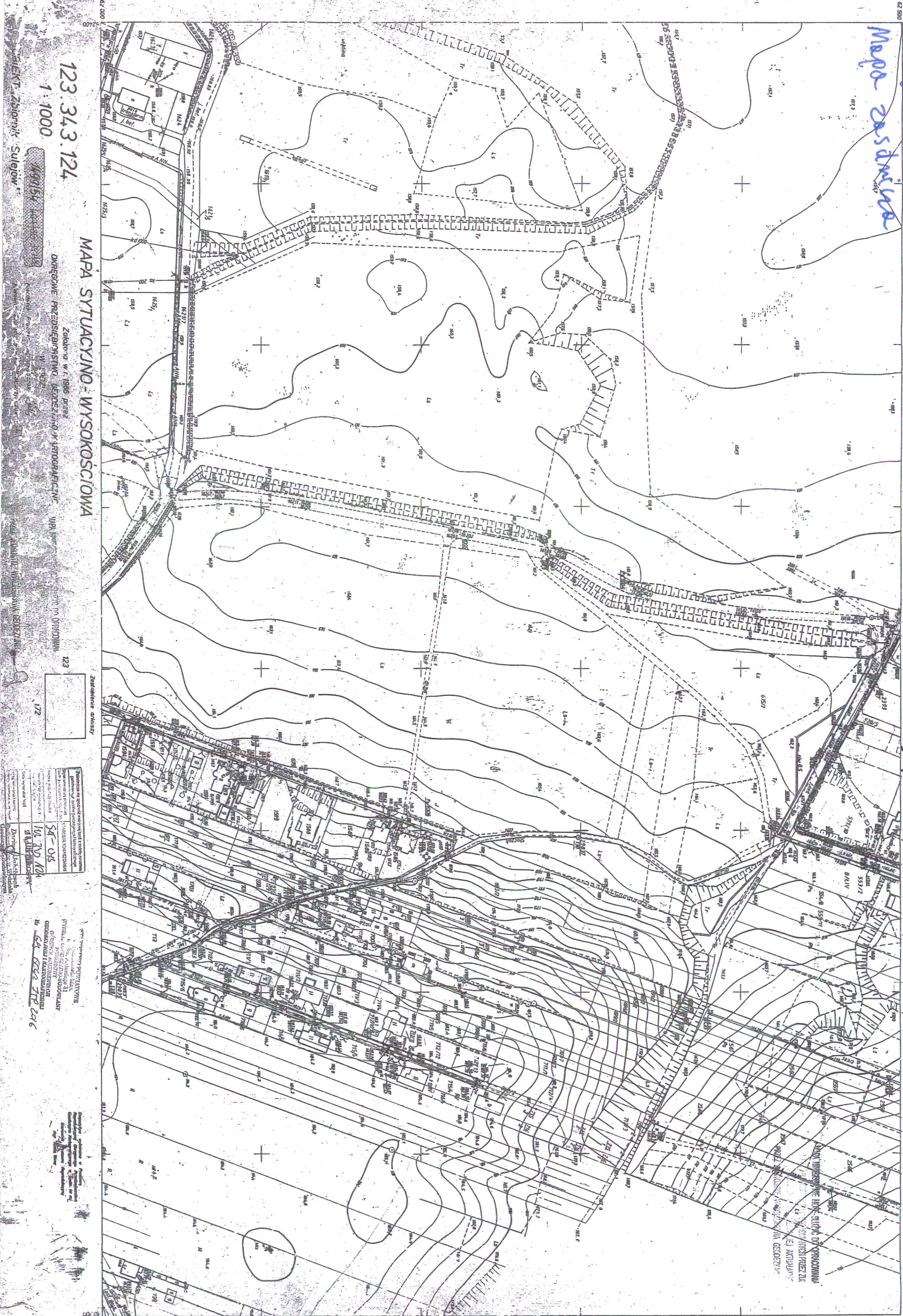
WYDZIAŁ GEODEZYJNO - KARTOGRAFICZNY
 GOSPODARSTWA KRAJOWEGO
 ul. Rakowiecka 17/19
 00-912 Warszawa

Wydrukowano w 1972 r.
 Liczba egzemplarzy: 1000

Wydrukowano w 1972 r.
 Liczba egzemplarzy: 1000

Zaloznik nr 2
Mapa zasadnicza

GM. TOMASZÓW MAZOWIECKI woj. piotrkowskie



123.34.3.124
1:1000

MAPA SYTUACYJNO - WYSOKOSCIONA

Zaloznik w. 1986 r. 123
ORGANIZACJE PRZEDSIEMSTWITWO, GEODEZYJNO - INZYNIERSKIE WIA 1007

AGENCIJA ZADANIOWYCH SUTEREN
123
122

WYKONANIE PRAC
PRACOWNIA
123-05
123-05
123-05
123-05
123-05

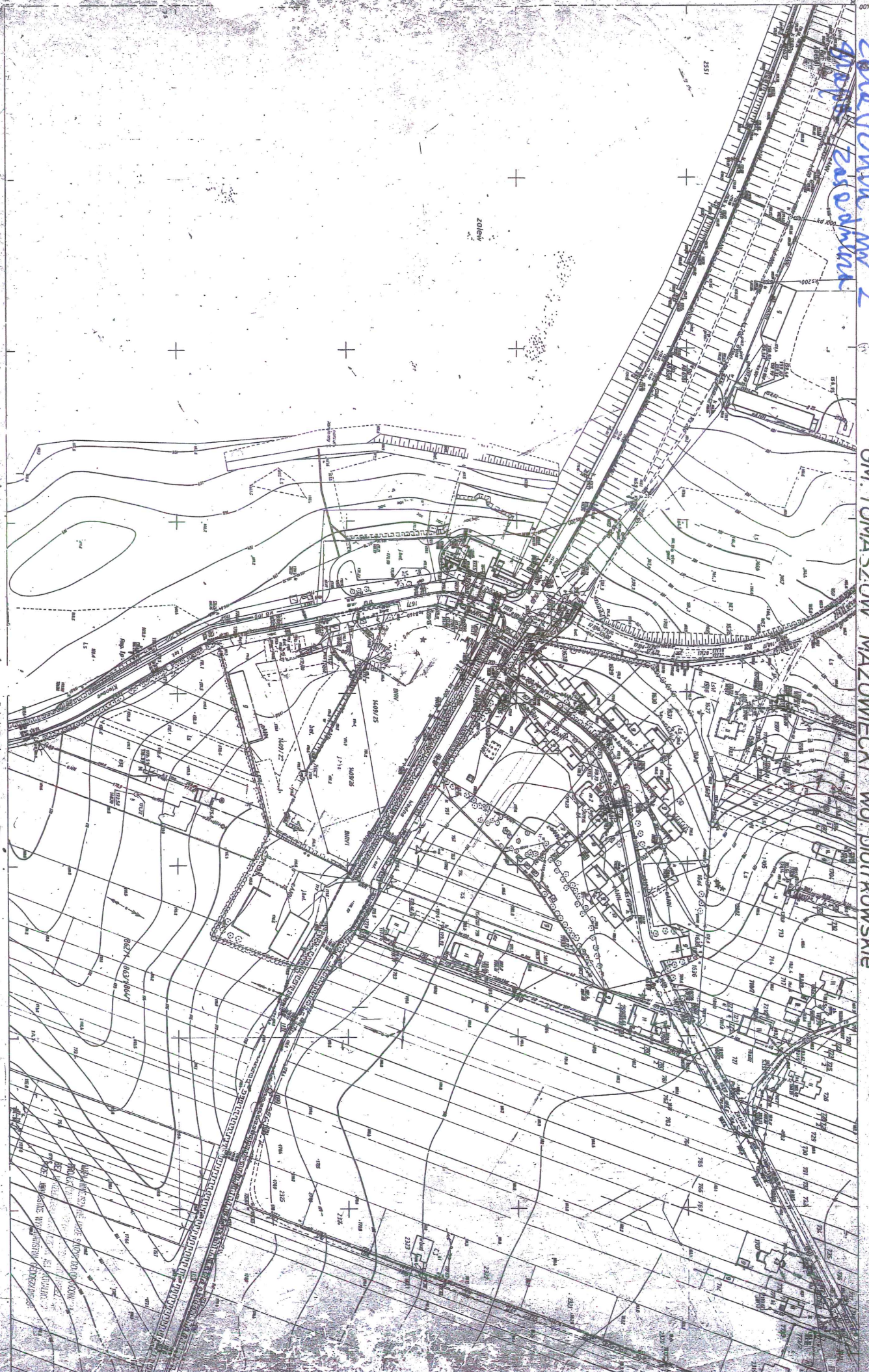
OPRACOWANIE PRAC
OPRACOWANIE PRAC
OPRACOWANIE PRAC
OPRACOWANIE PRAC
OPRACOWANIE PRAC
OPRACOWANIE PRAC

OPRACOWANIE PRAC
OPRACOWANIE PRAC
OPRACOWANIE PRAC
OPRACOWANIE PRAC
OPRACOWANIE PRAC
OPRACOWANIE PRAC

123.34.3.124

2000 12.000
Stacja Zastawna 2

GM. TOMASZÓW MAZOWIECKI WOJ. DJOTRKOWSKIE



MAPA SITUACYJNO - WYSOKOŚCIOWA

123.343.172
1:1000
129/84-397/86

Złoty Stojan

Wzrost w 1986 r. 27.02

OPRACOWANIE PRZEDESIĘWZIĘCIA GEODEZYJNY - KARTOGRAFICZNE NOTY SIŁKI DO OPRACOWANIA

PROJEKTOWANIE PRZEZ

HAZĘ ENDOŚĆ WYKONANIA BUDOWA



Zachowane oznaczenia

123.343.172
129/84-397/86
123.343.172
129/84-397/86

STANOWISKO OPRACOWANIA
WYKONANIE PRZEZ
OPRACOWANIE PRZEZ

OPRACOWANIE PRZEZ
OPRACOWANIE PRZEZ