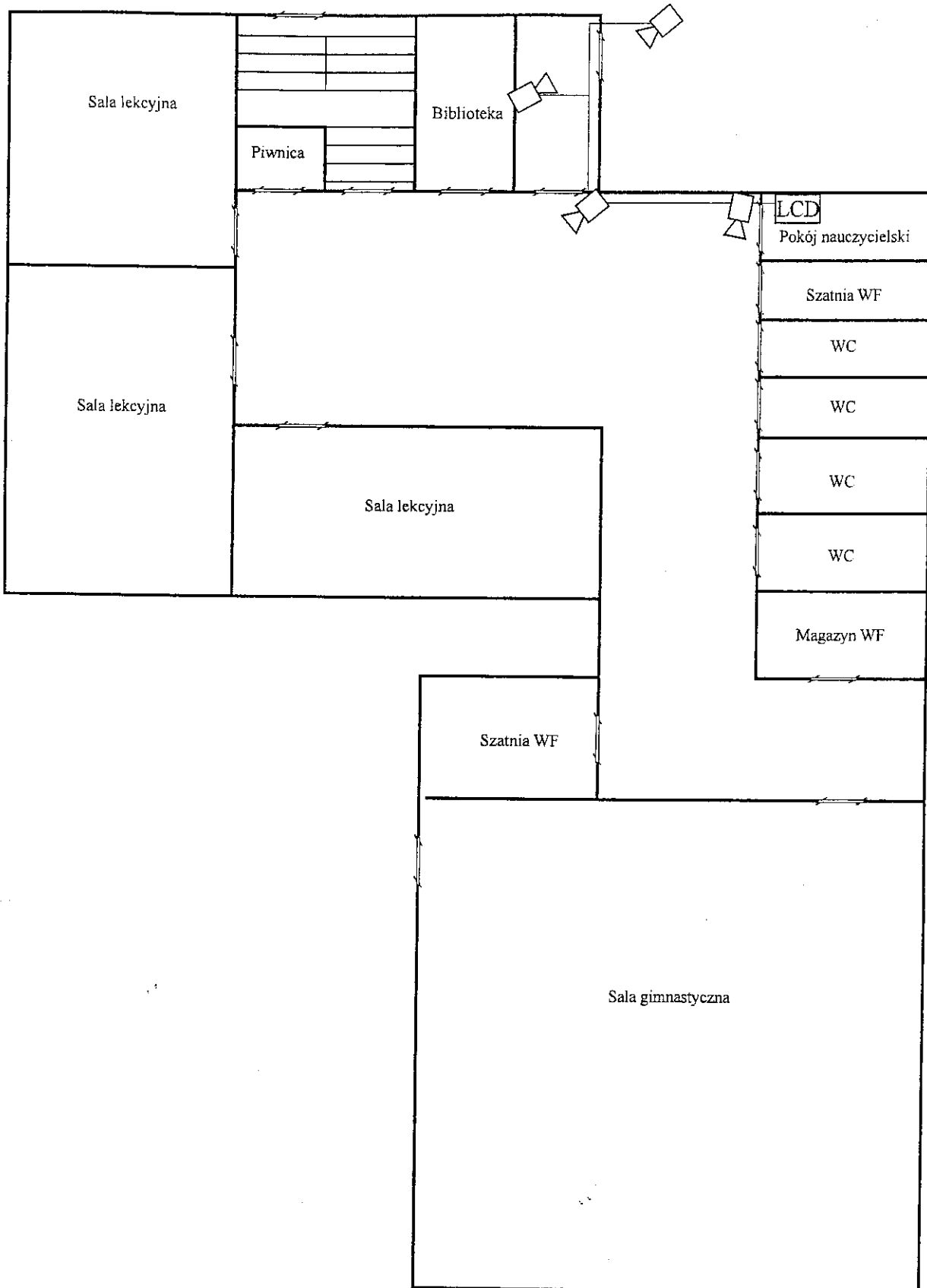
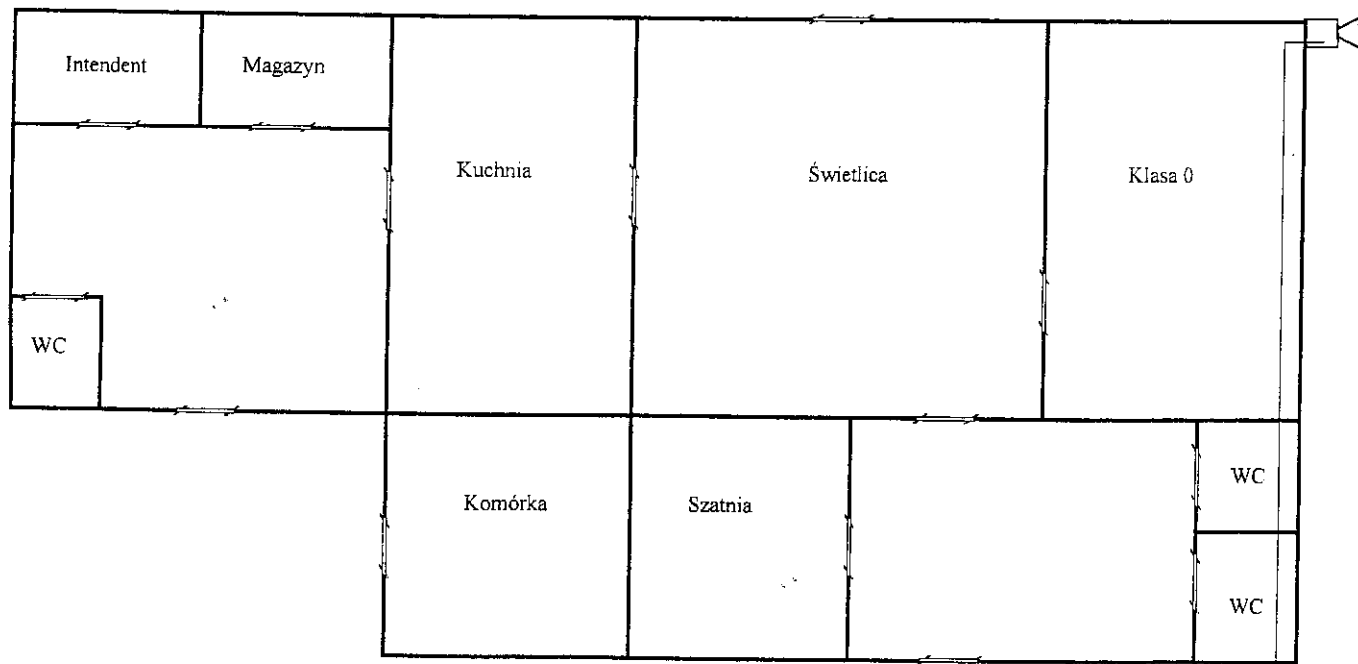
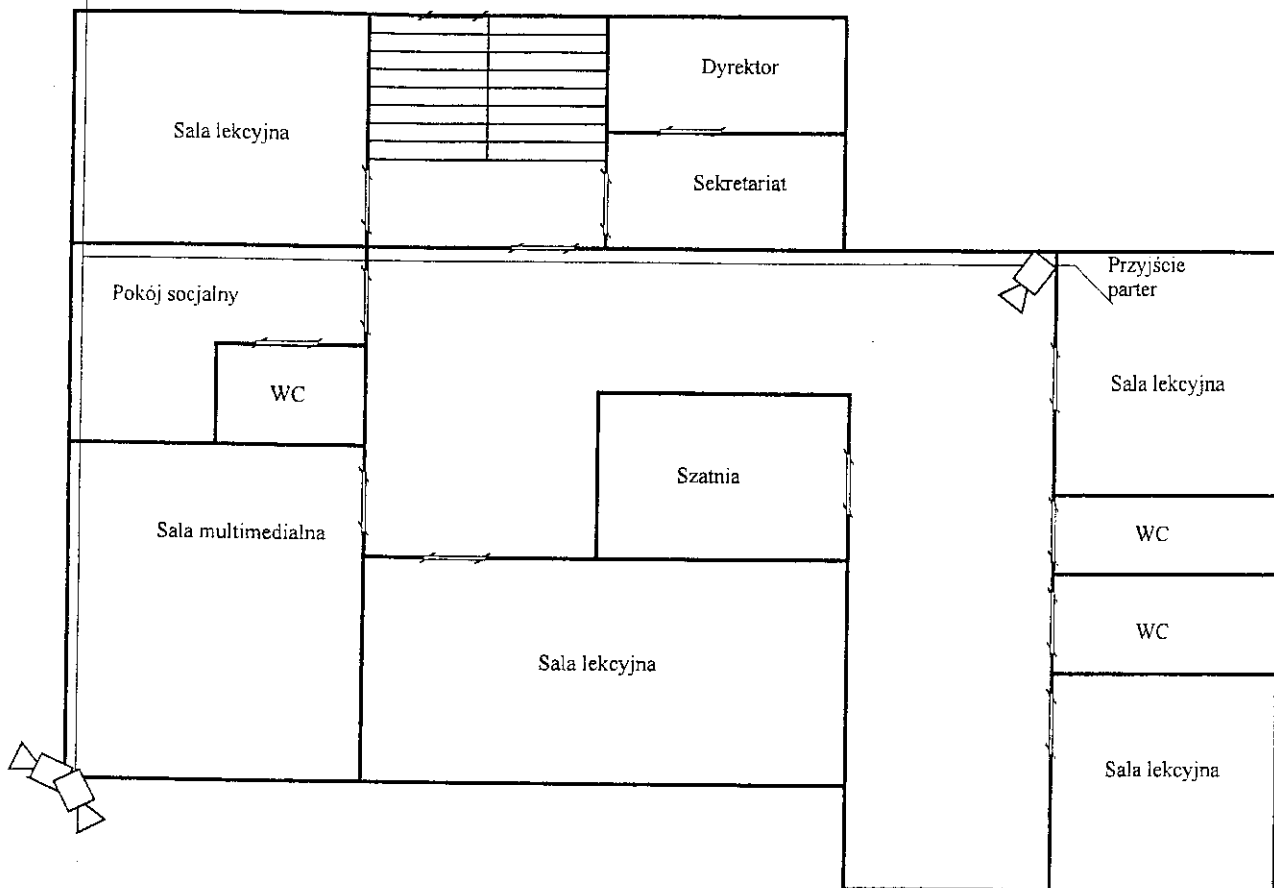


ZESTAWIENIE WZKROD W ZAKŁADZIE  
Formularz higieny

Liczba pracowników niepedagogicznych	11
Ilość kamer, które obecnie szkoła/placówka posiada	brak
Jakość sprzętu wizyjnego, który posiada obecnie szkoła/placówka (zgodnie z §7 pkt 2)	brak
Całkowity koszt wprowadzenie, modernizacji i rozszerzenia monitoringu wizyjnego w szkole/placówce = (1+2+3+4+5)	
1. Cena kamer	
2. Cena urządzenia rejestrującego	
3. Cena kolorowego monitora	
4. Cena urządzeń dodatkowych niezbędnych do zainstalowania zestawu	
5. Przewidywany koszt zainstalowania monitoringu	
Wysokość udziału środków własnych w kosztach zakupu i instalacji	
Opis najczęściej występujących zagrożeń bezpieczeństwa uczniów, wychowanków i pracowników w poszczególnych szkołach/placówkach: A) niszczenie mienia szkoły, B) niszczenie mienia uczniów, C) kradzieże i wymuszenia, D) używanie i dystrybucja środków psychoaktywnych, E) wchodzenie na teren szkoły osób niepowołanych, F) kradzieże lub dewastacja (rowerów, samochodów i innych pojazdów), G) lokalizacja szkoły w bliskiej odległości niebezpiecznych i ruchliwych ulic, H) środowisko społeczne, I) inne (podać jakie?)	(wpisać właściwą literę alfabetu wybranego podpunktu) A; B; C; E; G;
Krótki opis planowanych działań związanych z wprowadzeniem monitoringu	



Odciąg parking roweryowy



Odciąg ze szkoły

## kamery podstawowa

## Wykaz materiałów do kosztorysu kamery

Ceny na dzień

19.09.07

Obiekt:

ZABEZPIECZENIE CCTV ZESPÓŁ SZKÓŁ W ZAWADZIE

Lp.	Nazwa materiału	Typ	J.m.	szt.	Cena	Wartość
1	Kamera kolorowa kopułkowa wandaloodporna 1/3" CCD Sony Super HAD, 540TVL, 0.5lx, obiektyw A-I f=4-9mm, zasilanie 12VDC	NVC-HC400VP		szt. 2		
2	Kamera kolorowa kopułkowa wandaloodporna 1/3" CCD Sony Super HAD, 480TVL, 0.8lx, obiektyw A-I f=4-9mm, zasilanie 12VDC	NVC-VH60CD		szt. 3		
3	Kamera dzień-noc ,570 TVL	NVC-525DN		szt. 3		
4	Obiektyw 3.0-8 mm Z IR	NVL-308D/IR		szt. 3		
5	Obudowa z grzałką i uchwytem	NVH-100H NVB-100B		szt. 3		
6	Rejestrator 16 wejść, 4-y wejścia audio + dysk 400 GB + nagrywarka DVD	AVC 787		szt. 1		
7	Monitor 17" kolorowy	NVM 217LCD		szt. 1		
8	Mikrofon + kabel 50m			Kpl 2		
9	Końcówki BNC + F	Kpl		szt. 18		
10	Listwy pcv			Mb 120		
11	Przewód koncentryczny + zasilanie	PK 75A		Mb 220		
12	Odciąg między budynkami			Kip 1		
13	Zasilacz impulsowy do urządzeń CCTV 9x05Ah	AWZ		Kpl 1		
<b>RAZEM MATERIAŁY</b>						
1	Materiały wg wykazu					
2	Materiały pomocnicze			0 %		
3	Razem (poz.1+poz.2)					
4	Transport i zaopatrzenie			0 %		
5	Razem (poz 3+poz 4)					
<b>Materiały ogółem :</b>						

KALKULACJA ROBOCIZNY DO KOSZTORYSU OFERTOWEGO

OBIEKT: ZABEZPIECZENIE CCTV ZESPÓŁ SZKÓŁ W ZAWADZ

Lp.	Określenie czynności	Podstawa wyceny	Nakłady jednostkowe	Ilość czynności	Suma R/godz.
1.	2.	3.	4.	5.	6.

I. Okablowanie

	Układanie przewodów w korytkach kablowych ponad 2m wysokości w jednym pomieszczeniu	KNR-W 5-05 1108-02	0,0359	220	7,898
	długości i 25[mm] średnicy	1003/06			
	Montaż listew ściennych na betonie	KNR 5-08 0101/10	0,58	120	69,600
	Obróbka końcówek kabli -do 7 żył	KNR 7-08 0512/01	0,74	0	0,000

VII. Systemy telewizji przemysłowej (TVU)

	Kamera TVU wewnętrzna	KNR AL.- 01 0501 01	3,36	5	16,800
	Kamera TVU zewnętrzna	KNR AL.- 01 0501 02	9,25	3	27,750
	Monitor TVU	KNR AL.- 01 0501 03	1,93	1	1,930
	Urządzenie do cyfrowego zapisu obrazu	KNR AL.- 01 0503 04	2,87	1	2,870
	Linia transmisji wizji	KNR AL.- 01 0506 01	1,85	8	14,800
	Razem roboczogodzin :				141,648

Koszt roboczogodziny

Robocizna bezpośrednia

.....

.....