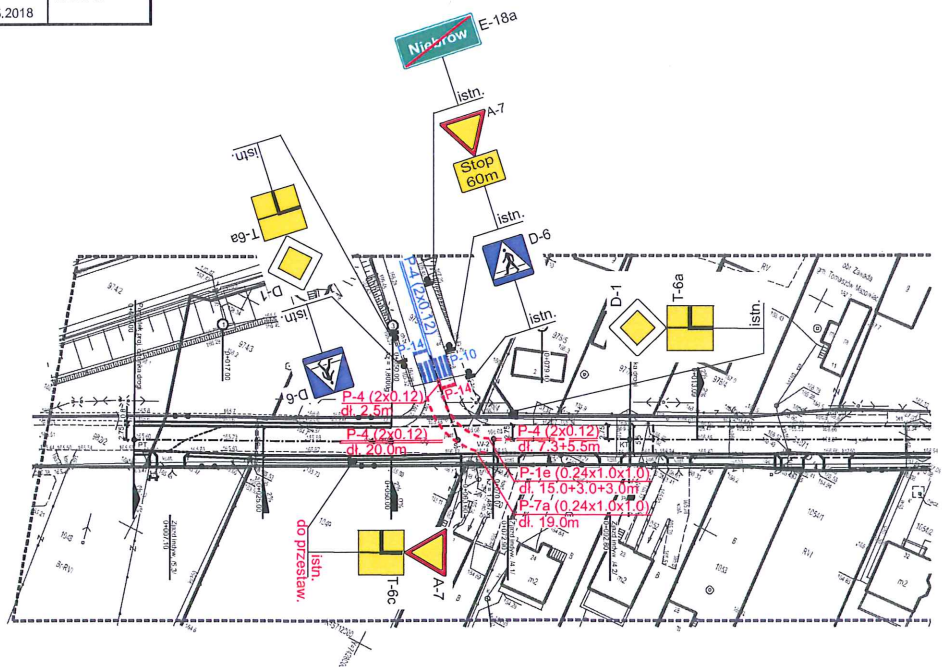


PRZEDSIĘBIORSTWO PROJEKTOWO- - WYKONAWCZE s.c. " NIWELLA "			
Belchatów 97-400 ul. Kalinowa 35			
OBIEKT ADRES	DROGA GMINNA PRZEZ WIEŚ NIEBRÓW GMINA TOMASZÓW MAZOWIECKI		
TREŚĆ	PROJEKT STAŁEJ ORGANIZACJI RUCHU		
OPRACOWANIE WYKONAŁ:	mgr inż. W. Paźgier upr. Nr UAN.V.8388/38/89		
SKALA	1 : 1000	DATA	05.2018
			NR RYS.



PRZEDMIAR ROBÓT

GM.T.M.-NIEBRÓW-18'.kst

Lp.	Podstawa	Opis i wyliczenia	j.m.	Poszcz	Razem
GM.TOM.MAZ. -NIEBRÓW -18'					
1 ROBOTY PRZYGOTOWAWCZE I ROZBIÓRKOWE					
1	KNNR 1 d.1 0111-01 analogia	Roboty pomiarowe przy liniowych robotach ziemnych - trasa dróg w terenie równinnym. 0.12	km km	 0.12	
				RAZEM	0.12
2	KNR 2-31 d.1 1406-03	Regulacja pionowa studzienek dla włączów kanałowych 2	szt. szt.	 2.00	
				RAZEM	2.00
3	KNR 2-31 d.1 1406-04 analiza indywidualna	Regulacja pionowa studzienek dla zaworów wodociągowych i gazowych - (podkład bet., ława z kruszywa) 3+1	szt. szt.	 4.00	
				RAZEM	4.00
4	KNR AT-03 d.1 0102-01 analogia	Roboty remontowe - frezowanie nawierzchni bitumicznej o gr. do 4 cm z wywozem materiału z rozbiórki na odl. do 1 km -na włączeniu w istn. jezdnię bitumiczną: 54.9+74.9 - odsadzka na poszerzeniu jezdni -przesunięcie gr 8cm -2x4cm: 2*(0.20*52.0)	m ² m ² m ²	 129.80 20.80	
				RAZEM	150.60
5	KNNR 1 d.1 0208-02 analogia	Dodatek za każdy rozp. 1 km transportu ziemi samochodami samowyladowczymi po drogach o nawierzchni utwardzonej(kat.gr. I-IV) -(wywóz na dodatkowe 4km) Krotność = 4 0.04*150.6	m ³ m ³	 6.02	
				RAZEM	6.02
6	KNR AT-03 d.1 0101-02	Roboty remontowe - cięcie piłą nawierzchni bitumicznych na gł. 6-10 cm - na włączeniach w jezdnie bitumiczne - włączenie w istn. nawierzchnie: 4.8+6.0	m m	 10.80	
				RAZEM	10.80
7	KNNR 6 d.1 0803-07 analogia	Ręczne rozebranie nawierzchni z klinkieru na podsypce piaskowej - (rozebranie nawierzchni z bet. kostki wibroprasowanej -materiał przekazać właścicielom posesji) - zjazdy indywidualne i utwardzenia terenu: 22.2+(4.3+12.6+13.2)	m ² m ²	 52.30	
				RAZEM	52.30
8	KNNR 6 d.1 0801-02 analogia	Rozebranie podbudowy z kruszywa gr. 15 cm mechanicznie 52.3	m ² m ²	 52.30	
				RAZEM	52.30
9	KNNR 6 d.1 0806-08	Rozebranie obrzeży trawnikowych o wymiarach 8x30 cm na podsypce piaskowej - zjazdy indywidualne i utwardzenia terenu: 6.0+(4.5+5.0+5.0)	m m	 20.50	
				RAZEM	20.50
10	KNNR 6 d.1 0806-02	Rozebranie krawężników betonowych na podsypce cementowo-piaskowej - zjazdy indywidualne i utwardzenia terenu: 9.5+(3.0+7.0+7.0)	m m	 26.50	
				RAZEM	26.50
11	KNR 2-31 d.1 0812-03	Rozebranie ław pod krawężniki z betonu - zjazdy indywidualne i utwardzenia terenu: (0.1*0.2+0.15*0.25)*26.5	m ³ m ³	 1.52	
				RAZEM	1.52
12	KNR 4-04 d.1 1103-01 analogia	Załadowanie gruzu koparko-ładowarką przy obsłudze na zmianę roboczą przez 3 samochody samowyladowcze -załadowanie gruzu 52.3*0.15+20.5*0.8*0.3+(26.5*0.15*0.3+1.52)	m ³ m ³	 15.48	
				RAZEM	15.48
13	KNR 4-04 d.1 1103-04 1103-05	Wywiezienie gruzu z terenu rozbiórki przy mechanicznym załadowaniu i wyladowaniu samochodem samowyladowczym na odległość 5 km 15.48	m ³ m ³	 15.48	
				RAZEM	15.48

PRZEDMIAR ROBÓT

GM.T.M.-NIEBRÓW-18'.kst

Lp.	Podstawa	Opis i wyliczenia	j.m.	Poszcz	Razem
2		ROBOTY ZIEMNE - PODBUDOWA			
14	KNNR 1 d.2 0202-01	Roboty ziemne wykonywane koparkami podsiębiernymi o poj.łyżki 0.15 m3 w gr.kat. I-II z transp.urobku na odl.do 1 km sam.samowylad. - roboty ziemne z odwozem: $0.45*43.0+[0.1*37.1+0.3*57.0]+[0.25*(40.0+2.5)+0.2*42.6]+0.3*10.0$	m ³ m ³	 62.31	 62.31
				RAZEM	62.31
15	KNNR 1 d.2 0208-02	Dodatek za każdy rozp. 1 km transportu ziemi samochodami samowyladowczymi po drogach o nawierzchni utwardzonej(kat.gr. I-IV) -(zwiększono odległość o kolejne 4km) Krotność = 4 - roboty ziemne z odwozem: 62.31 -grunt organiczny przeznaczony do wbudowania przy obsiewaniu trawą - zieleńce, rowy i skarpy: -1*6.81	m ³ m ³ m ³	 62.31 -6.81	 62.31 -6.81
				RAZEM	55.50
16	KNNR 1 d.2 0311-01 analogia	Ręczne formowanie nasypów z gruntu kat. I-II dostarczonego samochodami samowyladowczymi -(grunt przepuszczalny) -uzupełnienie gruntu - w pasie umocnionego pobocza-po zebraniu warstwy gruntów organicznych: 3.0	m ³ m ³	 3.00	 3.00
				RAZEM	3.00
17	KNNR 1 d.2 0408-03	Zagęszczanie nasypów z gruntu sypkiego kat.I-II zagęszczarkami 3.0	m ³ m ³	 3.00	 3.00
				RAZEM	3.00
18	KNNR 6 d.2 0103-01	Profilowanie i zagęszczanie podłoża wykonywane ręcznie w gruncie kat. II-IV pod warstwy konstrukcyjne nawierzchni -poszerzenie jezdni: 30.0 - w pasie krawężnika: 0.25*52.0 - zjazdy ind.: 16.7+10.3+10.1 - w pasie krawężnika: -1*0.3*[7.3+6.1+6.2] - utwardzone pobocza i chodniki - kostka: 4.0+3.3+34.1+15.6 - w pasie krawężnika: -1*0.3*[0.5+6.3+13.7+1.0] - utwardzone pobocza - kruszywo: 40.0+(2.5+42.6) - w pasie krawężnika: -1*[0.3*(0.5+0.5+1.0)+0.25*(50.0+2.5+13.8+25.0+12.7)]	m ² m ² m ² m ² m ² m ² m ² m ²	 30.00 13.00 37.10 -5.88 57.00 -6.45 85.10 -26.60	 30.00 13.00 37.10 -5.88 57.00 -6.45 85.10 -26.60
				RAZEM	183.27
19	KNNR 6 d.2 0104-01 analogia	Warstwy odsączające zagęszczane mechanicznie o gr.10 cm -(zwiększono gr. do 15cm) Krotność = 1.5 -poszerzenie jezdni: 30.0+13.0	m ² m ²	 43.00	 43.00
				RAZEM	43.00
20	KNNR 6 d.2 0204-06 z.o.2.6. 9901-02 analiza indywidualna	Nawierzchnie z kamienia tłuczonego - warstwa górna o gr. 15 cm - roboty na poszerzeniach,przekopach lub pasach węższych niż 2.5 m -(podbudowa gr 20cm z kruszywa łamanego fr. 0/63mm wg PN-EN 13242 rozkładana ręcznie) Krotność = 1.34 -poszerzenie jezdni: 30.0	m ² m ²	 30.00	 30.00
				RAZEM	30.00
21	KNNR 6 d.2 0104-01	Warstwy odsączające zagęszczane mechanicznie o gr.10 cm - zjazdy ind.: 37.1-5.88 - utwardzone pobocza i chodniki - kostka: 57.0-6.45 - utwardzone pobocza - kruszywo: 85.1-26.6	m ² m ² m ² m ²	 31.22 50.55 58.50	 31.22 50.55 58.50
				RAZEM	140.27

PRZEDMIAR ROBÓT

GM.T.M.-NIEBRÓW-18'.kst

Lp.	Podstawa	Opis i wyliczenia	j.m.	Poszcz	Razem
22	KNNR 6 d.2 0204-06 z.o.2.6. 9901-02 analiza indywidualna	Nawierzchnie z kamienia tłuczonego - warstwa górna o gr. 15 cm - roboty na poszerzeniach,przekopach lub pasach węższych niż 2.5 m -(podbudowa z kruszywa łamanego fr. 0/63mm wg PN-EN 13242 rozkładana ręcznie) - zjazdy ind.: 37.1 - w pasie krawężnika: -1*0.15*[7.3+6.1+6.2] - utwardzone pobocza i chodniki - kostka: 57.0 - w pasie krawężnika: -1*0.15*[0.5+6.3+13.7+1.0]	m ² m ² m ² m ²	 37.10 -2.94 57.00 -3.23	
				RAZEM	87.93
23	KNNR 6 d.2 0204-06 z.o.2.6. 9901-02 analogia	Nawierzchnie z kamienia tłuczonego - warstwa górna o gr. 15 cm - roboty na poszerzeniach,przekopach lub pasach węższych niż 2.5 m -(nawierzchnia z kruszywa łamanego fr. 0/63mm wg PN-EN 13242) - utwardzone pobocza - kruszywo: 85.1 - w pasie krawężnika: -1*[0.15*(0.5+0.5+1.0)+0.1*(50.0+2.5+13.8+25.0+12.7)]	m ² m ² m ²	 85.10 -10.70	
				RAZEM	74.40
24	KNNR 6 d.2 1005-07 analogia	Skropienie asfaltem nawierzchni drogowych -w il. 0,8kg/m2 Krotność = 1.57 -poszerzenie jezdni: 30.0 - odsadzka-przesunięcie 20cm: 0.20*52.0	m ² m ² m ²	 30.00 10.40	
				RAZEM	40.40
25	KNNR 6 d.2 0108-01 z.o.2.6. 9901-04 analogia	Wyrównanie istniejącej podbudowy mieszanką minerano-bitumiczną asfaltową ręczne - roboty na poszerzeniach,przekopach lub pasach węższych niż 2.5 m - mały zakres i robót-zwiększono nakłady x1,1 Krotność = 1.1 0.08*40.4*2.5	t t	 8.08	
				RAZEM	8.08
26	KNR AT-03 d.2 0202-01	Mechaniczne oczyszczenie i skropienie emulsją asfaltową na zimno podbudowy tłuczniowej; zużycie emulsji 0,8 kg/m2 - nawierzchnia jezdni przed układaniem wyrównania: - całkowita pow. proj. jezdni -ciąg główny: 521.6 - pow. istn. jezdni -zjazd na dr. boczną -frezowanie: 74.9	m ² m ² m ²	 521.60 74.90	
				RAZEM	596.50
27	KNNR 6 d.2 0108-02 analogia	Wyrównanie istniejącej podbudowy mieszanką minerano-bitumiczną asfaltową mechaniczne -(AC11W) -wyrównanie istn. jezdni na włączeniach - PT; KT: [0.03*30.1+0.05*72.0]*2.5 - wyrównanie istn. jezdni -wg tab. wyrównań: 24.25*2.5	t t t	 11.26 60.63	
				RAZEM	71.89
3		NAWIERZCHNIA JEZDNI I ELEMENTY ULIC			
28	KNR AT-03 d.3 0202-02	Mechaniczne oczyszczenie i skropienie emulsją asfaltową na zimno podbudowy lub nawierzchni bitumicznej; zużycie emulsji 0,5 kg/m2 - całkowita pow. proj. jezdni -ciąg główny: 521.6 -pow. frezowania na włączeniu PT : -1*54.9	m ² m ² m ²	 521.60 -54.90	
				RAZEM	466.70
29	KNNR 6 d.3 0309-02	Nawierzchnie z mieszanek mineralno-bitumicznych asfaltowych o grubości 4 cm (AC8S -warstwa ścieralna) 521.6+74.9	m ² m ²	 596.50	
				RAZEM	596.50

PRZEDMIAR ROBÓT

GM.T.M.-NIEBRÓW-18'.kst

Lp.	Podstawa	Opis i wyliczenia	j.m.	Poszcz	Razem
30	KNNR 6 d.3 0403-03 analogia	Krawężniki betonowe wystające o wymiarach 15x30 cm z wykonaniem ław betonowych na podsypce cementowo-piaskowej (ława z oporem) -przy krawędzi jezdni -zjazdu i utwardzenia terenu-kostka, utw. terenu-kruszywo: (7.3+6.1+6.2)+[0.5+(6.3+13.7+1.0)]+(0.5+0.5+1.0)	m m	 43.10	 43.10
				RAZEM	43.10
31	KNNR 6 d.3 0403-03 analogia	Krawężniki betonowe wystające o wymiarach 15x30 cm z wykonaniem ław betonowych na podsypce cementowo-piaskowej -(krawężnik typu "b" 10x25cm - ława z oporem) - pobocza: 50.0+[2.5+(13.8+25.0+12.7)]	m m	 104.00	 104.00
				RAZEM	104.00
32	KNNR 6 d.3 1108-02 analogia	Remonty cząstkowe nawierzchni bitumicznych mieszankami mineralno-asfaltowymi z obcinaniem krawędzi mechanicznie 0.03*0.2*[(43.1+104.0)-52.0]*2.5	t t	 1.43	 1.43
				RAZEM	1.43
33	KNNR 6 d.3 0404-04	Obrzeża betonowe o wymiarach 30x8 cm na podsypce piaskowej, spoiny wypełnione zaprawą cementową -przy utwardzeniach terenu: [3.0+6.9+(1.9+1.3)]+[2.0+7.3+4.1+21.6]	m m	 48.10	 48.10
				RAZEM	48.10
34	KNNR 6 d.3 0502-03	Chodniki z kostki brukowej betonowej grubości 8 cm (k.czarny) na podsypce cementowo-piaskowej z wypełnieniem spoin piaskiem - zjazdu ind.: 37.1 - w pasie krawężnika: -1*0.15*[7.3+6.1+6.2]	m ² m ² m ²	 37.10 -2.94	 34.16
				RAZEM	34.16
35	KNNR 6 d.3 0502-03	Chodniki z kostki brukowej betonowej grubości 8 cm (k. szary) na podsypce cementowo-piaskowej z wypełnieniem spoin piaskiem - utwardzone pobocza i chodniki - kostka: 57.0 - w pasie krawężnika: -1*0.15*[0.5+6.3+13.7+1.0]	m ² m ² m ²	 57.00 -3.23	 53.77
				RAZEM	53.77
36	KNNR 6 d.3 1005-02	Oczyszczenie ręczne nawierzchni drogowych z betonu, kostki 34.16+53.77	m ² m ²	 87.93	 87.93
				RAZEM	87.93
4		ROBOTY WYKONCZENIOWE			
37	KNNR 6 d.4 0806-02	Rozebranie krawężników betonowych na podsypce cementowo-piaskowej -przełożenie nawierzchni w pasie chodników -strona lewa: 26.0	m m	 26.00	 26.00
				RAZEM	26.00
38	KNR 2-31 d.4 0812-03	Rozebranie ław pod krawężniki z betonu -przełożenie nawierzchni w pasie chodników -strona lewa: (0.1*0.2+0.15*0.25)*26.0	m ³ m ³	 1.50	 1.50
				RAZEM	1.50
39	KNR 4-04 d.4 1103-01 analogia	Załadowanie gruzu koparko-ladowarką przy obsłudze na zmianę roboczą przez 3 samochody samowyladowcze -załadowanie gruzu 26.0*0.15*0.3+1.5	m ³ m ³	 2.67	 2.67
				RAZEM	2.67
40	KNR 4-04 d.4 1103-04 1103-05	Wywiezienie gruzu z terenu rozbiórki przy mechanicznym załadowaniu i wyladowaniu samochodem samowyladowczym na odległość 5 km 2.67	m ³ m ³	 2.67	 2.67
				RAZEM	2.67
41	KNNR 6 d.4 1104-06 analogia	Remonty cząstkowe nawierzchni z klinkieru drogowego na płask na podsypce cementowo-piaskowej ze spoinami wypełnionymi zaprawą cementową -(przełożenie naw. - przyjęto wymianę 10% uszkodzonych kostek) -przełożenie nawierzchni w pasie chodników -strona lewa: 3.0+36.0	m ² m ²	 39.00	 39.00
				RAZEM	39.00

PRZEDMIAR ROBÓT

GM.T.M.-NIEBRÓW-18'.kst

Lp.	Podstawa	Opis i wyliczenia	j.m.	Poszcz	Razem
42	KNNR 6 d.4 0403-03 analogia	Krawężniki betonowe wystające o wymiarach 15x30 cm z wykonaniem ław betonowych na podsypce cementowo-piaskowej (ława z oporem) -przełożenie nawierzchni w pasie chodników -strona lewa: 26.0	m m	 26.00	 26.00
				RAZEM	26.00
43	KNNR 6 d.4 1108-02 analogia	Remonty cząstkowe nawierzchni bitumicznych mieszankami mineralno-asfaltowymi z obcinaniem krawędzi mechanicznie -strona lewa -przy krawężniku : 0.03*0.2*26.0*2.5	t t	 0.39	 0.39
				RAZEM	0.39
44	KNNR 1 d.4 0221-01	Roboty ziemne wykonywane ładowarkami kołowymi o poj. łyżki 1,25 m ³ z transportem urobku samochodami samowyl. na odl. do 1 km z ziemi zmagazynowanej w hałdach; grunt kat. I-II Transport urobku, złożonego up. na odkładzie, w miejsce wbudowania -grunt organiczny przeznaczony do wbudowania przy obsiewaniu trawą -zieleni- ce i skarpy: 0.05*136.1	m ³ m ³	 6.81	 6.81
				RAZEM	6.81
45	KNNR 1 d.4 0503-03	Plantowanie (obrobienie na czysto) skarp i dna wykopów wykonywanych mechanicznie w gruntach kat.I-III (plantowanie dna i skarp rowu) 55.1+(7.2+73.8)	m ² m ²	 136.10	 136.10
				RAZEM	136.10
46	KNNR 1 d.4 0507-03 analogia	Obsianie skarp w ziemi urodzajnej.- (z rozłożeniem rodzimego gruntu organicznego gr.5cm pozyskanego w robotach ziemnych wraz z wysianiem nawozów, trawa 2,4kg/100m ²) 136.1	m ² m ²	 136.10	 136.10
				RAZEM	136.10
47	KNNR 6 d.4 0808-08 analogia	Rozebranie słupków do znaków - (wydobycie kpl. znaku w celu przestawienia do nowej lokalizacji) <A-7, T-6> 1	szt szt	 1.00	 1.00
				RAZEM	1.00
48	KNNR 6 d.4 0702-01 analogia	Pionowe znaki drogowe - słupki z rur stalowych ocynkowanych -(ustawienie istn. kpl. znaku w nowej lokalizacji) <A-7, T-6> 1	szt. szt.	 1.00	 1.00
				RAZEM	1.00
49	KNR AT-04 d.4 0204-02	Oznakowanie poziome nawierzchni bitumicznych - na zimno, za pomocą mas chemoutwardzalnych grubowarstwowe wykonywane mechanicznie - oznakowanie strukturalne <P-4 (2x0,12) linia podwójna ciągła> 2*0.12*[(20.0+7.3+5.5)+2.5] <P-1e (0,24*1,0x1,0) linia pojedyncza przerywana, szeroka> 0.12*(15.0+3.0+3.0) <P-7a (0,24x1,0x1,0) linia kraw. przerywana-szeroka> 0.12*19.0 <P-14 linia warunkowego zatrzymania z prostokątów> 0.375*3.0	m ² m ² m ² m ²	 8.47 2.52 2.28 1.13	 8.47 2.52 2.28 1.13
				RAZEM	14.40