

INWESTOR: Urząd Gminy Tomaszów Mazowiecki	„Adaptacja Remizy OSP na świetlicę wiejską wraz z zagospodarowaniem terenu na cele rekreacyjno-sportowe w miejscowości Łazisko k/Tomaszowa Mazowieckiego ”	PROJEKTANT: Mgr inż. arch. Joanna Kucharska Kosatka
--	---	---

Spis treści

1. OPIS

- 1.1. PROJEKT ZAGOSPODAROWANIA TERENU
- 1.2. DANE O BUDYNKU
- 1.3. PROGRAM UŻYTKOWY BUDYNKU
- 1.4. CHARAKTERYSTYKA OBIEKTU (stan istniejący)
- 1.5. CHARAKTERYSTYKA OBIEKTU (koncepcja)
- 1.6. SZCZEGÓŁOWY ZAKRES PRAC REMONTOWYCH
- 1.7. KOSZTORYS

2. PLANSZE

PLANSZA. nr 1 — WIZUALIZACJE

PLANSZA. nr 2 – PLAN ZAGOSPODAROWANIA TERENU skala 1:500, WIZUALIZACJE

3. RYSUNKI

- Rzut – skala 1:50
- Elewacje
- Zestawienie stolarki drzwiowej

INWESTOR: Urząd Gminy
Tomaszów Mazowiecki

**„Adaptacja Remizy OSP na świetlicę
wiejską wraz z zagospodarowaniem
terenu na cele rekreacyjno-sportowe w
miejscowości Łazisko k/Tomaszowa
Mazowieckiego ”**

PROJEKTANT:
Mgr inż. arch.
Joanna Kucharska Kosatka

1. OPIS TECHNICZNY

1.1. Projekt zagospodarowania terenu

Przedmiotem projektu koncepcyjnego jest adaptacja budynku Remizy OSP na potrzeby świetlicy wiejskiej oraz przygotowanie planu zagospodarowania całości terenu wokół budynku na cele rekreacyjno-sportowe. Remontowany budynek remizy OSP zlokalizowany jest w miejscowości Łazisko koło Tomaszowa Mazowieckiego. Teren wokół budynku ma około 1,2 tysiąca metrów kwadratowych powierzchni.

Dojazd do budynku realizowany jest za pośrednictwem istniejącego wjazdu z ulicy. Przed budynkiem utwardzono podjazd o łącznej powierzchni około 600 m² oraz wydzielono kilka miejsc parkingowych. Cały teren został ogrodzony lekkim, ażurowym ogrodzeniem w którym zlokalizowano trzy furtki.

Wejście główne do budynku znajduje w elewacji południowej - od strony ulicy. W projekcie koncepcyjnym zostało ono zaakcentowane przez dobudowanie do elewacji ściany wystającej ponad gzyms budynku i umieszczenie w niej nowych drzwi wejściowych. W miejscu istniejących dotychczas wrót garażowych zaprojektowano przeszklone wejście prowadzące do świetlicy.

Za budynkiem od strony północnej, zaprojektowany został duży drewniany taras o łącznej powierzchni 40 m². Na taras można przejść z sali nowoprojektowanymi drzwiami balkonowymi. Drzwi powstały w miejscu istniejącego wcześniej okna i wykorzystano do tego istniejące nadproże.

Zaraz za tarasem, który ma jednocześnie pełnić rolę sceny, ustawiono drewniane siedziska, które wykorzystywane będą jako widownia. Scena zaprojektowana została specjalnie z myślą o lokalnych festynach oraz imprezach okolicznościowych.

Za widownią wydzieloną zielenią izolującą, zaprojektowano wielofunkcyjne boisko sportowe, ogrodzone wysoką na 4m siatką. Bosko to ma służyć do gry w siatkówkę oraz do gry w tenisa ziemnego.

Po prawej stronie od widowni wydzielona została strefa rekreacyjna, obsadzona ozdobną roślinnością, miejsce to przeznaczone jest również na organizowanie ognisk.

Dalej, kierując się w kierunku zachodnim przechodzimy do ogrodu z oczkiem wodnym, ozdobną roślinnością, ścieżkami, ławeczkami i ozdobnymi latarniami (ogród zostanie opracowany i wykonany w kolejnym etapie)

Data: czerwiec
2008 r.

INWESTOR: Urząd Gminy Tomaszów Mazowiecki	„Adaptacja Remizy OSP na świetlicę wiejską wraz z zagospodarowaniem terenu na cele rekreacyjno-sportowe w miejscowości Łazisko k/Tomaszowa Mazowieckiego ”	PROJEKTANT: Mgr inż. arch. Joanna Kucharska Kosatka
--	---	---

Kierując się dalej w kierunku zachodnim dochodzimy do dużego boiska piłkarskiego o wymiarach 60x30 metrów. Przy południowej i północnej granicy boiska ustawiono kilka ławek dla widzów.

Po prawej stronie od budynku zaprojektowany został ogrodzony teren z myślą o najmłodszych dzieciach. Powstał tu plac zabaw z centralnie umieszczoną piaskownicą. Są tu huśtawki, równoważnie, wieże oraz zjeżdżalnie.

Wszystkie ciągi komunikacyjne zaprojektowane zostały z kostki betonowej i mają szerokość 120 cm. Boisko do gry w piłkę nożną obsiane zostało naturalną trawą, natomiast w boisku wielofunkcyjnym zaprojektowano sztuczną nawierzchnię.

Przy frontowej ścianie budynku zaprojektowano kilka stojaków rowerowych.

1.2. Dane o budynku

Budynek na planie prostokąta, jednokondygnacyjny, niepodpiwniczony.

- Maksymalna długość budynku – 23,70 m
- Maksymalna szerokość budynku – 11,80 m
- Wysokość do najwyższego punktu dachu – 5,50 m
- Powierzchnia zabudowy łącznie z tarasem – 394,70 m²
- Powierzchnia użytkowa – 229,70 m²
- Kubatura brutto – 690,00 m³

1.3. Program użytkowy budynku

Parter:

1. PRZEDSIONEK	9,03 m ²
2. SALA	86,4 m ²
3. SZATNIA DLA STRAŻAKÓW	4,3 m ²
3a. SZATNIA	7,03 m ²
4. ŚWIETLICA	50,0 m ²
5. PRZEDSIONEK	3,36 m ²
6. SZATNIA	4,7 m ²
7. TOALETA	4,6 m ²
8. KUCHNIA	20,9 m ²

INWESTOR: Urząd Gminy Tomaszów Mazowiecki	„Adaptacja Remizy OSP na świetlicę wiejską wraz z zagospodarowaniem terenu na cele rekreacyjno-sportowe w miejscowości Łazisko k/Tomaszowa Mazowieckiego ”	PROJEKTANT: Mgr inż. arch. Joanna Kucharska Kosatka
--	---	---

9. ŚWIETLICA 2	29,2 m2
10. TOALETY	10,20 m2
11. TARAS	40 m2

RAZEM: 269,2 m2

1.4. Charakterystyka obiektu (STAN ISTANIEJĄCY):

Budynek Remizy OSP to obiekt parterowy. Z głównego wejścia przechodzi się do przedsionka a dalej drzwiami na wprost można przejść na świetlicę, w której znajdują się stanowiska komputerowe. Kierując się z przedsionka w lewo wchodzimy do sali w której kiedyś odbywały się imprezy okolicznościowe. Z sali można przejść do kuchni, gdzie znajduje się piec węglowy, zlewozmywaki i lodówki.

Z sali można przejść dalej, dużymi metalowymi, przesuwanymi wrotami do garażu, gdzie obecnie parkowany jest samochód należący do OSP. Znajdują się tu również duże stalowe wrota garażowe a w ścianie zewnętrznej – trzy małe okienka częściowo poprzestłaniane dyktami. Za garażem znajduje się ślepe pomieszczenie ze zlewem i regałem na garnki kuchenne (wykorzystywane przez panie z Koła Gospodyń Wiejskich) znajduje się tu również mała szatnia dla strażaków.

Budynek wykonany jest w konstrukcji murowanej. Ściany są nieocieplane i nie otynkowane. Okna w większości wymieniono na nowe z białego PCV. Konstrukcja dachu to stalowe kratownice przestrzenne, deskowane i kryte papą.

1.5. Charakterystyka obiektu (PROJEKT):

Wejście główne do budynku zostaje w tym samym miejscu co dotychczas. Funkcja pierwszego pomieszczenia – świetlicy wraz z wyremontowanymi wcześniej toaletami również się nie zmieni. Toalety nie wymagają remontu, świetlica wraz z kuchnią zostaną odmalowane, w kuchni dodatkowo przewiduje się wymianę glazury.

Wyremontowana sala wynajmowana będzie na różnego typu imprezy zamknięte tj.: wesela, chrzciny itd... Sala będzie obsługiwana na zasadzie cateringu. Gotowe produkty będą tylko rozpakowywane i porcjowane w istniejącej kuchni. Przewiduje się, że wszystkie naczynia jak

INWESTOR: Urząd Gminy
Tomaszów Mazowiecki

**„Adaptacja Remizy OSP na świetlicę
wiejską wraz z zagospodarowaniem
terenu na cele rekreacyjno-sportowe w
miejscowości Łazisko k/Tomaszowa
Mazowieckiego ”**

PROJEKTANT:
Mgr inż. arch.
Joanna Kucharska Kosatka

i termosy, w których dostarczane będą potrawy, będą myte w firmie cateringowej. Istniejąca kuchnia docelowo będzie służyć Kołu Gospodyń Wiejskich. Przeniesione zostaną tu wszystkie garnki, znajdujące się obecnie w magazynku za garażem.

Na istniejącej scenie zostało wydzielone małe pomieszczenie na szatnię dla strażaków, obok wydzielono szatnie dla gości.

Z sali głównej można przejść dalej do świetlicy rekreacyjnej (wcześniejszego garażu), gdzie mają się znaleźć stoły do gry w ping - ponga, piłkarzyki oraz stół bilardowy. Ogromne w stalowe wrota, które dzieliły salę od garażu wymieniono na trzy częściowe, przesuwane drzwi a główne wrota garażowe zamieniono na przeszklone drzwi balkonowe, przez co doświetlono świetlicę. W świetlicy powiększono również istniejące otwory okienne po wschodniej stronie budynku. Wysokość parapetów ustalono na 90 cm, dla wszystkich okien w budynku.

Za świetlicą zaprojektowano szatnię dla dzieci oraz toaletę z prysznicem.

Zarówno szatnia jak i dodatkowa toaleta zostały zaprojektowane specjalnie dla potrzeb nowo projektowanych obiektów sportowych znajdujących się za budynkiem. Jest to boisko do gry w siatkówkę i tenisa ziemnego oraz boisko do gry w piłkę nożną. Można tam przejść nowym wejściem zlokalizowanym w północnej elewacji budynku.

Obiekt ten przeprojektowany został przede wszystkim z myślą o dzieciach i młodzieży z Łaziska i okolicy.

Dach:

Konstrukcja dachu zostanie wyczyszczona i ponownie zaimpregnowana, dobite zostaną nowe łąty oraz papa izolacyjna. Od spodu dach zostanie ocieplony wełną mineralną o łącznej grubości 20 cm, od zewnątrz dach będzie kryty blachodachówką w kolorze brązowym.

Elewacje:

Ściany zewnętrzne zostaną zaizolowane 10 cm styropianu. Od zewnątrz budynek zostanie otynkowany tynkiem akrylowym w kolorze piaskowym. Tynk łączony będzie z drewnianą okładziną (przestrzenie międzyokienne)

Posadzki:

Przewiduje się kilka rodzajów posadzek. W większości będzie to gres, w sali przeznaczonej na imprezy istniejąca drewniana podłoga zostanie wycyklinowana i ponownie zalakierowana.

1.6. Szczegółowy zakres prac remontowych

1. PRZEDSIONEK

- Malowanie (od wysokości 1,5 m do 3 m- poniżej tynk mineralny który nie wymaga malowania)
- Nowe drzwi wejściowe

2. SALA

- Malowanie
- Cyklinowanie +lakierowanie istniejącej podłogi z desek
- Demontaż sufitu
- Nowy sufit
- Nowe drzwi przesuwane (szer. 2,8 /310)
- Zmniejszenie otworu drzwiowego z 5 na 2,8 m
- Nowe drzwi do przedsionka
- Nowe drzwi do kuchni
- Nowa wentylacja nawiewno-wywiewna

3. ŚWIETLICA 1

- Zerwanie istniejącej posadzki drewnianej
- Zaizolowanie posadzki, ocieplenie
- nowy gres
- malowanie
- nowe drzwi zamiast istniejących wrót garażowych (balkonowe-PCV)
- nowe okna PCV- powiększone otwory okienne o 50 cm w dół
- nowe drzwi na „zaplecze”

4. POMIESZCZENIE 05

- nowe ścianki z płyty g-k
- gres na podłodze
- na ścianie do wys. 2 m -płytki
- wybicie nowego otworu drzwiowego- nadproże istniejące (kiedyś były tu okna)

5. POMIESZCZENIE 06

- gres na podłodze
- do 2 m płytki na ścianach
- szafki ubraniowe- zamykane, systemowe

6. POMIESZCZENIE 07

- gres na podłodze
- płytki do 2 m

INWESTOR: Urząd Gminy Tomaszów Mazowiecki	„Adaptacja Remizy OSP na świetlicę wiejską wraz z zagospodarowaniem terenu na cele rekreacyjno-sportowe w miejscowości Łazisko k/Tomaszowa Mazowieckiego ”	PROJEKTANT: Mgr inż. arch. Joanna Kucharska Kosatka
--	---	---

7. POMIESZCZENIE 08

- malowanie
- nowe płytki na podłodze
- nowe płytki na ścianach do wys,2m

8. POMIESZCZENIE 09

- malowanie

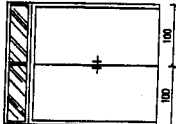
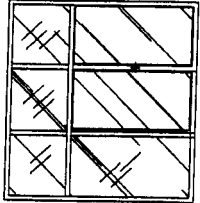
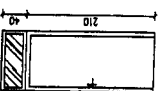
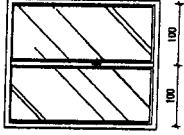
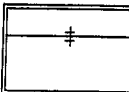


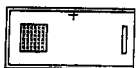
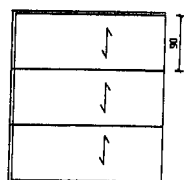
9. POMIESZCZENIE 10

- (ISTNIEJACE WC-TY)

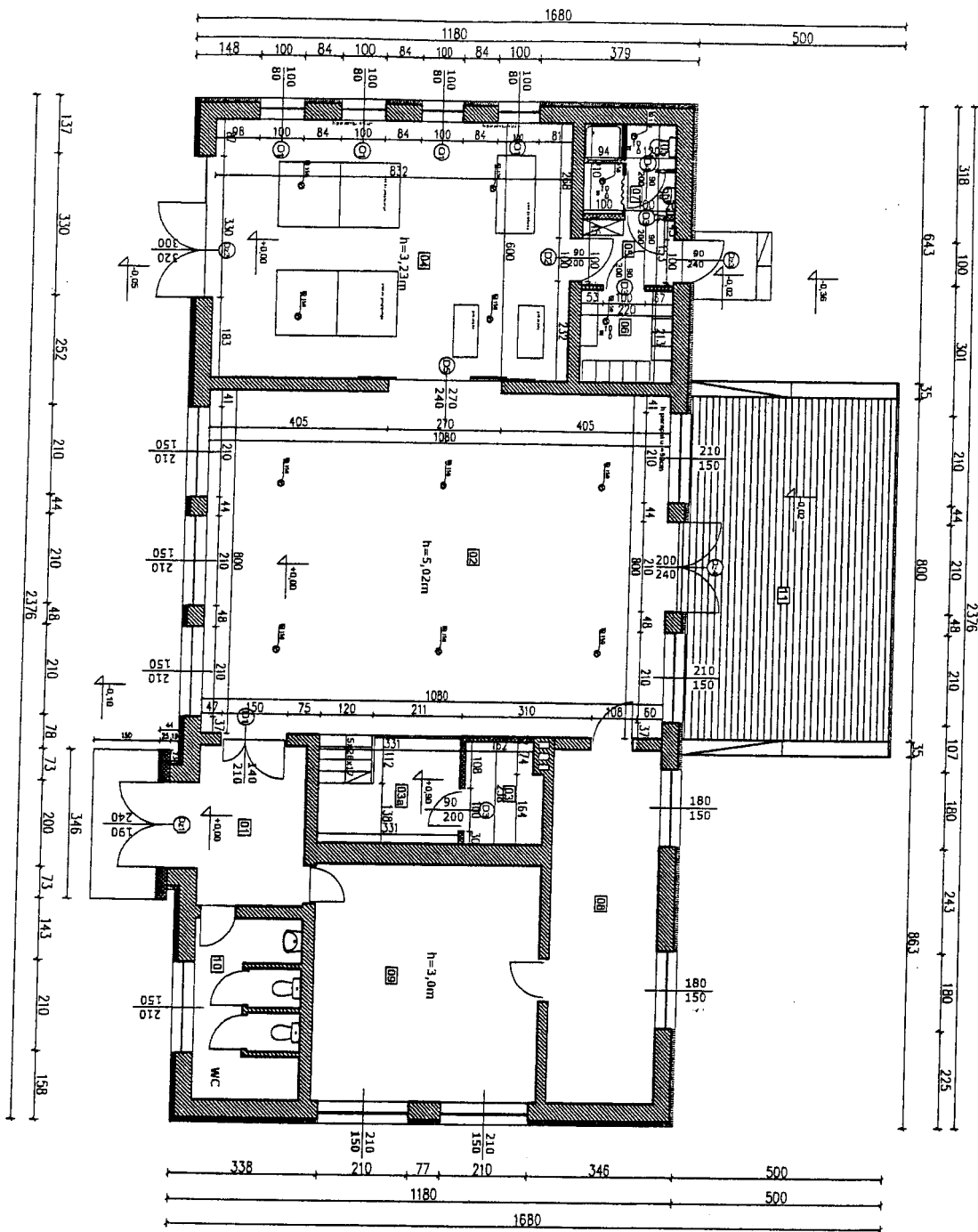
POZOSTAŁE INWESTYCJE:

- ocieplenie budynku- 10 cm styropianu + nowy tynk
- ocieplenie dachu - 20 cm wełna mineralna
- wyczyszczenie istniejącej konstrukcji dachu- stalowe kratownice
- pomalowanie-impregnacja istniejącej konstrukcji
- nowe łąty, kontrłąty
- nowe pokrycie dachu – blachodachówka brązowa
- utylizacja eternitu z dachu
- ogrodzenie terenu – łączna długość całego ogrodzenia to 522m(ogrodzenie lekkie, ażurowe)
- dodatkowo ogrodzenie placu zabaw o łącznej długości około 90 m(ogrodzenie niskie)
- dodatkowo wyгородzenie boiska wielofunkcyjnego – do siatkówki i tenisa – o dł. około 100 m (siatka o wysokości około 4m)
- taras drewniany przy budynku o powierzchni 40m² + barierki-długość barierek około 8m
- boisko wielofunkcyjne – siatkówka , tenis o wymiarach $15,47 \times 32,27 = 499,2 \text{ m}^2$
- boisko do piłki nożnej o wym. 62x30m
- powierzchnia utwardzona przed budynkiem wraz z miejscami parkingowymi 600m² (ilość miejsc parkingowych-około9)
- ławki – 18 sztuk
- kosze na śmieci-ilość szacunkowa
- Stojaki na rowery ilość sztuk- 3

WYKAZ STOLARKI DRZWIOWEJ

Oznaczenie	Dz1	Dz2	Dz3	Dz4	D1	D2	D3	D4	D5
Schemat									
Wymiar w świetle muru [cm]	S 200 H 250	S 330 H 310	S 100 H 250	S 210 H 250	S 150 H 210	S 100 H 210	S 100 H 210	S 100 H 210	S 280 H 250
Wymiar w świetle osiowej [cm]	S 190 H 240/200	S 320 H 300	S 90 H 240/200	S 200 H 240	S 140 H 200	S 90 H 200	S 90 H 200	S 90 H 200	S 270 H 240
Ilość sztuk	L 1	L 1	L 1	L 1	L 1	L 3	L 3	L 2	L 1
Uwagi:	Rama - białe PCV Otwieranie tylko 2 pary drzwi balkonowych, Okna górną nie otwierac.			drzwi balkonowe, przeszkolone	klasa odporności ogniowej EI50, (+uszczelka)				drzwi przesuwane, pływające

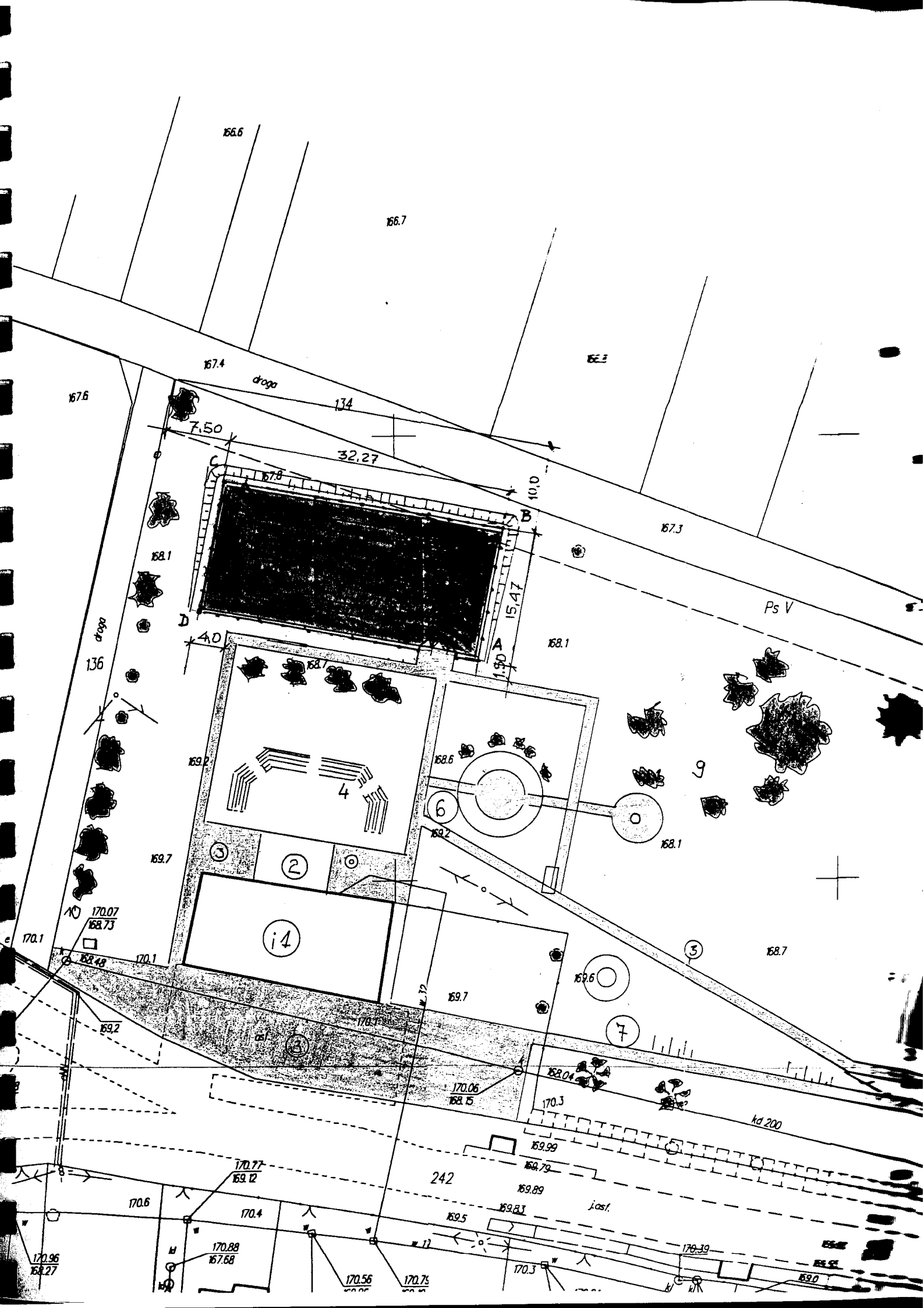
ADRES OBIEKTU BUDOWLANEGO ŁAZISKO M/ Tomaszowa Mazowieckiego		SKALA 1:100
PROJEKTANT	PRZEDMIOT OPRACOWANIA REMONT BUDYNKU REMIZY OSP	NR RYSUNKU 1:100
PODPIS	INWESTOR URZĄD GMINY TOMASZÓW MAZOWIECKI UL. Mościckiego 4 Tomaszów Mazowiecki	NR STRONY 1
DATA VI.08	PRZEDMIOT RYSUNKU WYKAZ STOLARKI DRZWIOWEJ	



RZUT PARTERU

Lp.	NAZWA POMIENIENIA	POSADZKA	WYKOŃCZENIE ŚCIAN	POWERZCZYNIA W m ²
1	Przedsiönek	gres	tylnk malowany	9,03
2	Salä	deski	tylnk c.w.	86,40
3	Szafka dla szafalów	deski	tylnk c.w.	4,3
3a	Szafka	deski	tylnk c.w.	7,03
4	Szafka	gres	tylnk c.w.	50,0
5	Przedsiönek	gres	tylnk c.w.	3,98
6	Szafka	gres	glazura/tylnk c.w.	4,70
7	Toileta	gres	tylnk c.w.	4,80
8	Kuchnia	gres	glazura / tylnk c.w.	20,90
9	Szafka 2	parade	tylnk c.w.	29,20
10	Toileta	gres	glazura / tylnk c.w.	10,20
11	Taras	deski		40,00
RAZEM				340,5

PROJEKTANT		ADRES OBIEKTU BUDOWLANEGO	
PRZEDMIOT OPRACOWANIA		LĄZISKO W Tomaszów Mazowiecki	
REMONT BUDYNKU REMIZY OSP			
INWESTOR	SKALA		
URZĄD GMINY TOMASZÓW MAZOWIECKI	1:100		
UL. Modułskiego 4			
Tomaszów Mazowiecki			
PRZEDMIOT RYSUNKU	Wsk. wykonania		
RZUT PARTERU			
DATA	Wsk. składowy		
VI.08			
PODPIS			



Starosta Tomaszowski
Powiatowy Ośrodek
Geodezji i Kartografii

W obszarze oznaczonym linią
dokonano aktualizacji treści mapy zasadniczej.
Dokumenty z pomiaru uzupełniającego przyrodę do
zapisu powiatowego w dniu 15. MAJ 2008
zatem idencjonowano pod nr 1370-527/2008
Niniejsza mapa może służyć do celów projektowych
Projektowane obiekty budowlane wymagające pozwolenia na
budowę podlegają wytyczeniu i inwentaryzacji powykonawczej
przez jednostki uprawnione do wykonywania prac
geodezyjnych

15. MAJ 2008

Z up. STAROSTY

Tomaszów Maz.

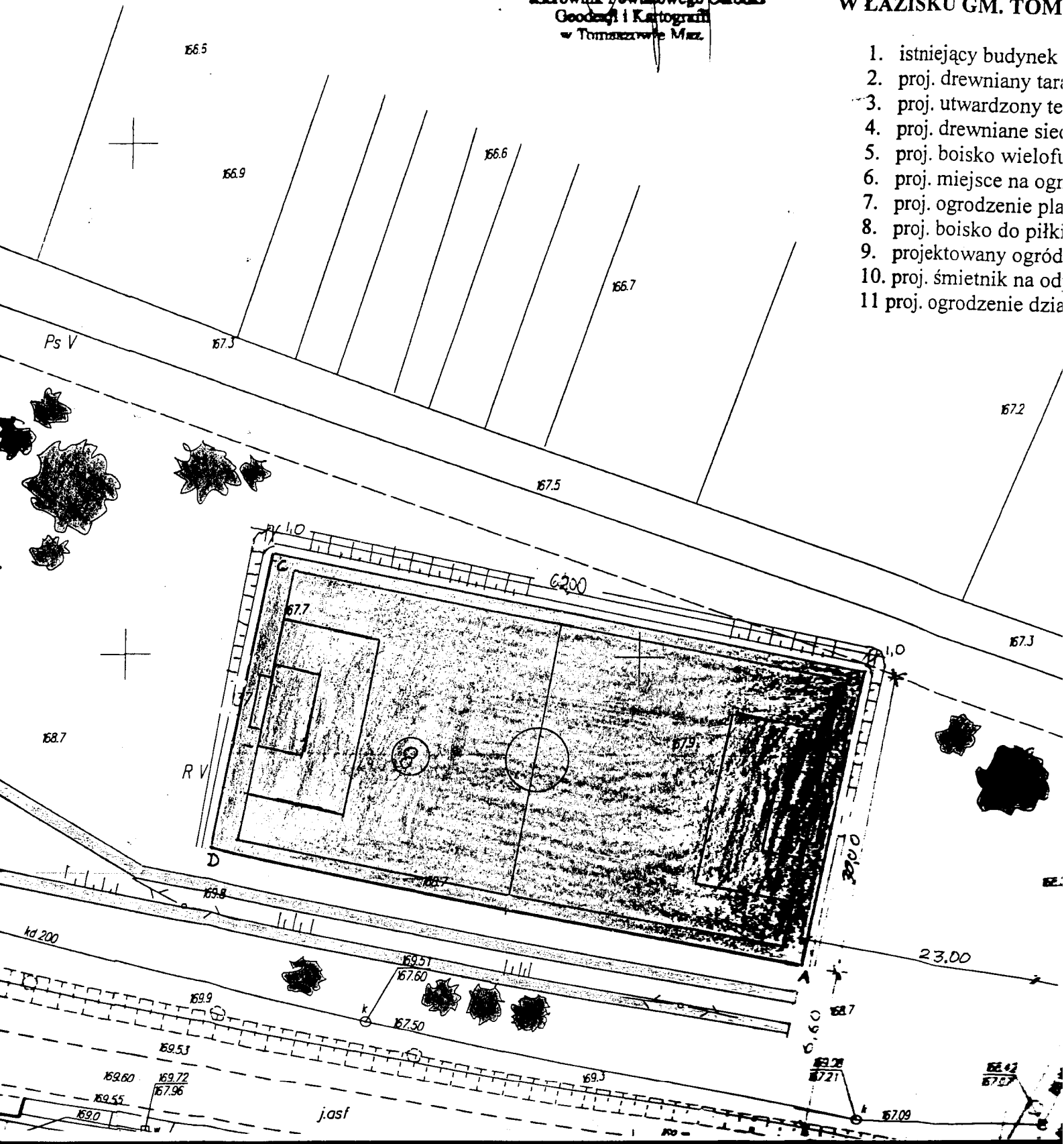
Adelaida Karp
Kierownik Powiatowego Ośrodka
Geodezji i Kartografii
w Tomaszowie Maz.

Nie wyklucza się istnienia w terenie
innych nie wykazanych na niniejszej
mapie urządzeń podziemnych, które
nie były zgłoszone do inwentaryzacji

Projekt osnowy geodezyjnej podlega ochronie
ustawa z dnia 17.05.1989 - Prawo Geodezyjne
i Kartograficzne. Rozporządzenie Ministra
Spraw Wewnętrznych i Administracji z dnia
15.04.1999 - Dziennik Ustaw Nr 45, poz. 454

OPIS DO PLANU ZAGRODZENIA
W ŁAZISKU GM. TOMASZÓW

1. istniejący budynek
2. proj. drewniany taras
3. proj. utwardzony teren
4. proj. drewniane siećki
5. proj. boisko wielofunkcyjne
6. proj. miejsce na ogród
7. proj. ogrodzenie placu
8. proj. boisko do piłki nożnej
9. projektowany ogród
10. proj. śmietnik na odpadki
11. proj. ogrodzenie działki

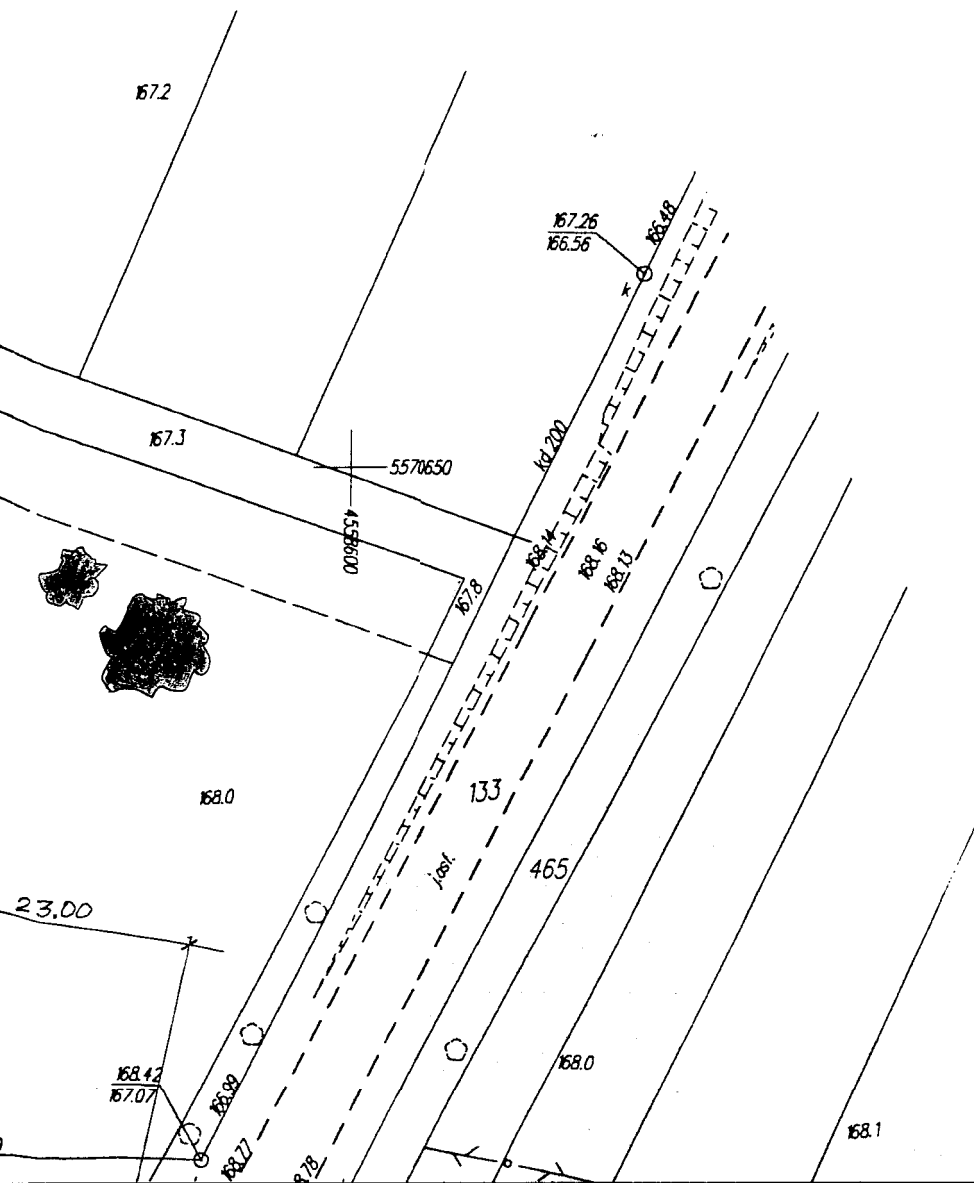


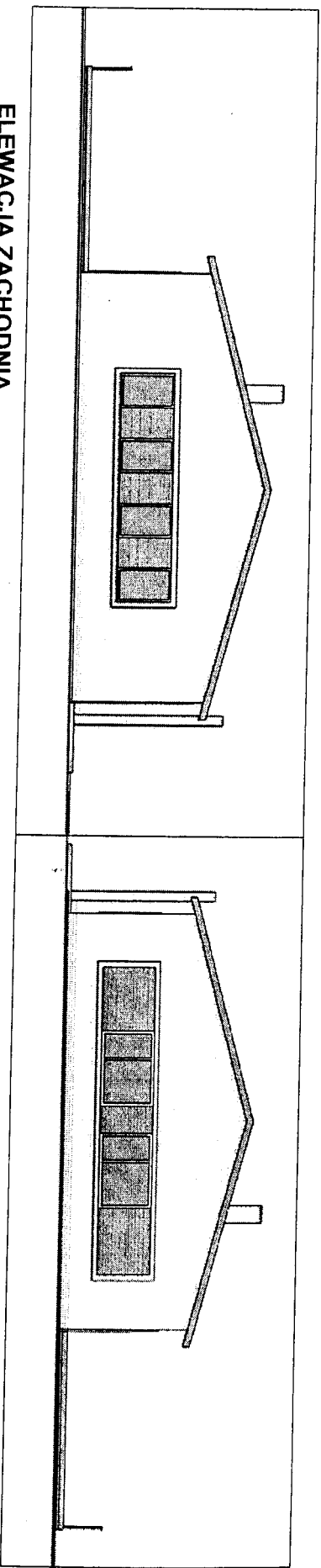
nienia w terenie
ch na niniejszej
ziemnych, które
o inwentaryzacji

podlegają ochronie
Prawo Geodezyjne
zarządzenie Ministra
Administracji z dnia
19.07.2015 r. Nr 45.002. 454

PLANU ZAGOSPODAROWANIA DZ. 137 WSI GM. TOMASZÓW MAZ.

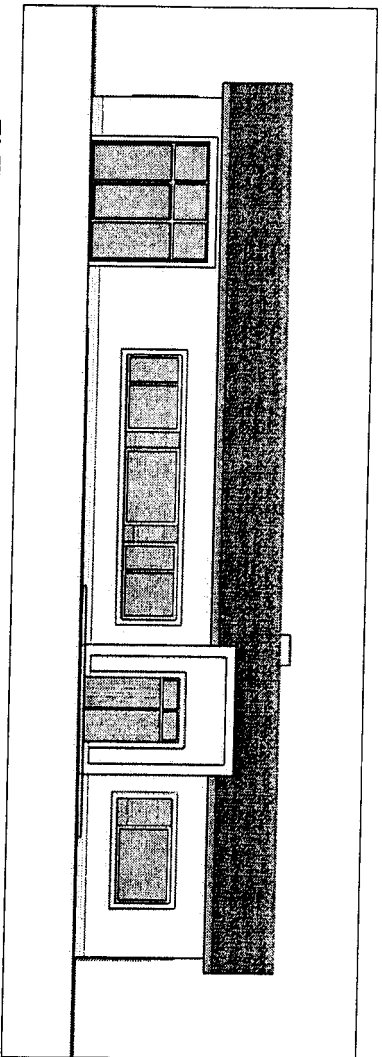
- istniejący budynek świetlicy wiejskiej
- proj. drewniany taras scena 8x5m pow. 40 m²
- proj. utwardzony teren z kostki betonowej gr. 6-8 cm pow. 1080 m²
- proj. drewniane siedzisko przy scenie
- proj. boisko wielofunkcyjne z tworzywa sztucznego o wym. $15,47 \times 32,27 = 499,2 \text{ m}^2$
- proj. miejsce na ognisko
- proj. ogrodzenie placu zabaw dla dzieci (ogrodzenie z siatki o wys. 1,0 m)
- proj. boisko do piłki nożnej z trawy naturalnej o wym. 30x62 m pow. 1860 m²
- projektowany ogród (projekt ogrodu w następnym etapie)
- proj. śmietnik na odpady stałe
- proj. ogrodzenie działki 137 z siatki o wysokość 1,5m długość 522 mb



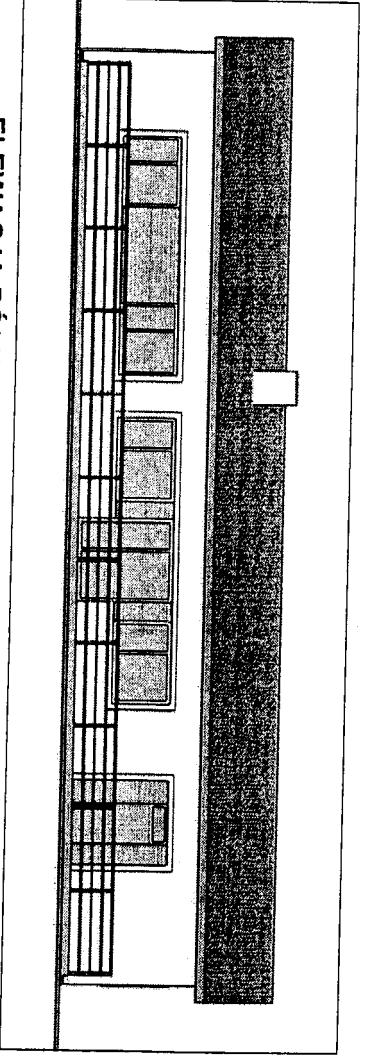


ELEWACJA ZACHODNIA

ELEWACJA WSCHODNIA



ELEWACJA POLUDNIOWA-FRONTOWA



ELEWACJA POLNOCNA-OD STRONY OGRODU

<p>ADRES OBIEKTU BUDOWLANEGO ŁAZISKO W Tomaszów Mazowiecki</p>		<p>PROJEKTANT</p>	<p>SKALA</p>
<p>PRZEDMIOT OPRACOWANIA REMONT BUDYNKU REMIZY OSP</p>		<p>INWESTOR URZĄD GMINY TOMASZÓW MAZOWIECKI UL. Meksykańska 4 Tomaszów Mazowiecki</p>	<p>NOB ETB 2004/1</p>
<p>PROJEKT VI.08</p>	<p>DATA VI.08</p>	<p>PRZEDMIOT RYSUNKU ELEWACJE</p>	<p>NOB STRONY</p>

